



#### Themenraum 4

## Hier bekommen Sie Unterstützung

### Beiträge

Antje Bergmann, Edith Münch, Johannes Olbrich, Birgit Pelc, Susanne Petry, Volker Zieten

### Moderation

Ulrike Heitzer-Priem

### Dauer

60 Minuten

### Zusammenfassung

Mit der Umsetzung gesetzlicher Anforderungen zu Sicherheit und Gesundheit bei der Arbeit lassen wir Sie nicht allein! Dieses Forum bietet Ihnen Orientierung, welche Sozialleistungsträger Sie mit welchen Angeboten unterstützen. Erfahren Sie, wie Sie die richtigen Ansprechpersonen finden. Lernen Sie wesentliche Unterstützungsangebote kennen. Informieren Sie sich im persönlichen Gespräch. Diskutieren Sie mit Vertreterinnen und Vertretern aus der Unternehmenspraxis sowie Präventionsexpertinnen und -experten der Sozialleistungsträger. Wir freuen uns auf Sie!



# Das erwartet Sie in den nächsten 60 Minuten

- 6 Expertinnen und Experten mit Unterstützungsangeboten beim Thema Gesundheit im Unternehmen
- Raum für Ihre Fragen
- Eine kleine Übung, wenn es die Zeit noch erlaubt

# Ihre Expertinnen und Experten heute

**Birgit Pelc**



**Antje Bergmann**



**Edith Münch & Susanne Petry**



**Volker Zieten**



**Johannes Olbrich**



# Umfrage

## Und woher kommen Sie?

- A) Ich komme aus einem Unternehmen.
- B) Ich komme von einer unterstützenden Organisation.



# Das Netzwerk für Gesundheit im Betrieb

Sozialversicherungsträger

Weitere Sozialleistungsträger

Kranken-  
versicherung

Renten-  
versicherung

Integrationsämter  
(durch Landesrecht bestimmte  
Behörden für Eingliederungshilfe)

Unfall-  
versicherung

Weitere  
Sozialversicherungsträger

Weitere Sozialleistungsträger  
(Auswahl)

Arbeitslosen-  
versicherung

Pflege-  
versicherung

Agenturen  
für Arbeit

Sozialämter

...



# Beratungsportal BGF-Koordinierungsstelle



Bundesland wählen ▾

Krankenkasse wählen

Selbstcheck

Leichte Sprache

Barrierefreiheit

Schriftgröße - +

Für Unternehmen

BGF erklärt

Beratungsablauf

Beratungsanfrage



## Hier finden Sie mehr Informationen:

- Ihr Weg zur Beratung
- Was umfasst das Beratungsgespräch
- Unsere Leistungen in der Betrieblichen Gesundheitsförderung
- Diese Leistungen werden nicht von uns unterstützt
- GKV-Leitfaden Prävention

[www.bgf-kordinierungsstelle.de/he](http://www.bgf-kordinierungsstelle.de/he)



# Leistungen der Krankenkassen



Analyse zur Bedarfsermittlung



Ziel- und Konzeptentwicklung



Struktur- und Prozessmanagement



Gestaltung gesunder  
Arbeitsbedingungen



Umsetzung von Maßnahmen



Evaluation und Qualitätssicherung



Qualifizierung / Fortbildung



Moderation



Kommunikation und  
Öffentlichkeitsarbeit

## Ihr Weg zur Beratung

Grundsätzlich stehen Ihnen zwei Wege offen, um Ihre Beratung in Anspruch zu nehmen:

Sie können erstens eine Beratung durch die Expertinnen und Experten der Krankenkassen anfordern, indem Sie hierzu einfach das Kontaktformular ausfüllen.

Spätestens nach zwei Werktagen meldet sich eine Krankenkasse bei Ihnen.

Alternativ können Sie sich von Ihrer Wunschkrankenkasse beraten lassen. Dazu wählen Sie diese einfach aus der Liste aus und Sie finden direkt die passende Ansprechperson.



# Integrationsfachdienst Frankfurt

## **Beratungsstelle rund um das Thema „Arbeit & Behinderung“**

- Beratung und Begleitung am bestehenden Arbeitsplatz
- Heranführung an Beschäftigung
- Kostenfreies Angebot

## **Personenkreis**

- Menschen mit Schwerbehinderung
  - Menschen mit Gleichstellung
  - Betriebe jeglicher Größe und Branche
- Arbeitsplatz/Sitz in Frankfurt, im Main-Taunus-Kreis oder Hoch-Taunus-Kreis



# Integrationsfachdienst Frankfurt

## **Kostenfreies Angebot zur Information und betrieblichen Begleitung**

- Vortrag für Führungskräfte und Personalverantwortliche
- Persönliche Beratung
- Erörterung spezieller Fragen und konkreter Einzelfälle
- Entwicklung individueller Strategien



Psychische Gesundheit  
im Unternehmen

„Wenn die Seele leidet,  
leidet auch der Betrieb.“

Unterstützungsangebote für  
mittelständische Unternehmen in Hessen



**LWVHessen**  
Integrationsteam



# Integrationsfachdienst Frankfurt

- Persönliche Termine im Betrieb und in der IFD-Beratungsstelle möglich
- sowie aktuell auch telefonisch und über Videotelefonie



# Integrationsamt Hessen Landeswohlfahrtverband Hessen

- Ansprechpartner für schwerbehinderte Menschen im Beruf und deren Arbeitgeber

**Ziel:** Förderung und Sicherung der Teilhabe von schwerbehinderten Menschen am Arbeitsleben

## **Verwaltung der Ausgleichsabgabe:**

→ Finanzierung der Hilfen für schwerbehinderte Menschen im Arbeitsleben



# Integrationsamt Hessen

## Landeswohlfahrtverband Hessen

### Leistungen für Arbeitgeber

---

- Schaffung neuer Arbeits- und Ausbildungsplätze durch Investitionshilfen
- Behinderungsgerechte Gestaltung der Arbeitsstätten
- Finanzielle Unterstützung bei der Beschaffung von Arbeitshilfen
- Ausgleich außergewöhnlicher Belastungen
- Beratung durch den Integrationsfachdienst
- ...

### Leistungen für schwerbehinderte Menschen

---

- Berufliche Fort- und Weiterbildung
- Arbeitsassistenz
- Erreichen des Arbeitsplatzes
- Beratung durch den Integrationsfachdienst
- ...



# Integrationsamt Hessen Landeswohlfahrtverband Hessen Kontaktmöglichkeiten

[kontakt-integrationsamt@lwv-hessen.de](mailto:kontakt-integrationsamt@lwv-hessen.de)

## **LWV Hessen**

Integrationsamt Wiesbaden

### **Besucheradresse**

Frankfurter Straße 44  
65189 Wiesbaden

Tel.: 0611 156 – 0

Fax: 0611 156 – 209

### **Postadresse**

LWB Hessen  
Integrationsamt  
Postfach 3949  
65174 Wiesbaden



# Ihre Unfallversicherung...

... unterstützt Sie bei der Sicherheit und beim Gesundheitsschutz Ihrer Beschäftigten in Ihrem Unternehmen

## **... und wenn doch etwas passiert:**

- übernehmen wir die Kosten der medizinischen (mit allen geeigneten Mitteln), der sozialen (z.B. Geldleistungen) und ggf. der beruflichen Rehabilitation der verletzten versicherten Arbeitnehmenden!
- Außerdem übernehmen wir die Unternehmerhaftpflicht:  
Wir schützen Sie damit vor Schadensersatzansprüchen und sichern Ihren wirtschaftlichen Handlungsrahmen.



# Ihre Unfallversicherung...

... ist für **Sie** da!

Eine Liste  
der Unfallversicherungsträger  
finden Sie hier:

[www.dguv.de/de/  
wir-ueber-uns/mitglieder/](http://www.dguv.de/de/wir-ueber-uns/mitglieder/)

Berufsgenossenschaften	Unfallkassen
<ul style="list-style-type: none"> <li>☑ Berufsgenossenschaft Rohstoffe und chemische Industrie</li> <li>☑ Berufsgenossenschaft Holz und Metall</li> <li>☑ Berufsgenossenschaft Energie Textil Elektro Medienerzeugnisse</li> <li>☑ Berufsgenossenschaft Nahrungsmittel und Gastgewerbe</li> <li>☑ Berufsgenossenschaft der Bauwirtschaft</li> <li>☑ Berufsgenossenschaft Handel und Warenlogistik</li> <li>☑ Verwaltungs-Berufsgenossenschaft</li> <li>☑ Berufsgenossenschaft für Verkehrswirtschaft Post-Logistik Telekommunikation</li> <li>☑ Berufsgenossenschaft für Gesundheitsdienst und Wohlfahrtspflege</li> </ul>	<ul style="list-style-type: none"> <li>☑ Unfallkasse Baden-Württemberg</li> <li>☑ Kommunale Unfallversicherung Bayern</li> <li>☑ Bayerische Landesunfallkasse</li> <li>☑ Unfallkasse Berlin</li> <li>☑ Unfallkasse Brandenburg</li> <li>☑ Unfallkasse Freie Hansestadt Bremen</li> <li>☑ Unfallkasse Nord</li> <li>☑ Unfallkasse Hessen</li> <li>☑ Unfallkasse Mecklenburg-Vorpommern</li> <li>☑ Braunschweigischer Gemeinde-Unfallversicherungsverband</li> <li>☑ Gemeinde-Unfallversicherungsverband Hannover</li> <li>☑ Landesunfallkasse Niedersachsen</li> <li>☑ Gemeinde-Unfallversicherungsverband Oldenburg</li> <li>☑ Unfallkasse Nordrhein-Westfalen</li> <li>☑ Unfallkasse Rheinland-Pfalz</li> <li>☑ Unfallkasse Saarland</li> <li>☑ Unfallkasse Sachsen</li> <li>☑ Unfallkasse Sachsen-Anhalt</li> <li>☑ Unfallkasse Thüringen</li> </ul>
Bundesweite Unfallkassen	Feuerwehr-Unfallkassen
<ul style="list-style-type: none"> <li>☑ Unfallversicherung Bund und Bahn</li> </ul>	<ul style="list-style-type: none"> <li>☑ Feuerwehr-Unfallkasse Brandenburg</li> <li>☑ Hanseatische Feuerwehr-Unfallkasse Nord</li> <li>☑ Feuerwehr-Unfallkasse Niedersachsen</li> <li>☑ Feuerwehr-Unfallkasse Mitte</li> </ul>

Quelle: DGUV



# Ihre Unfallversicherung unterstützt Sie

## **Bei Fragen zu Sicherheit und Gesundheit:**

- Wir beraten Sie und schulen Sie

## **Bei der Durchführung der Gefährdungsbeurteilung:**

- Wir bieten Ihnen Werkzeuge und Vorlagen

## **Bei der Integration von Arbeitsschutz in den Betriebsalltag:**

- Wir helfen bei der Umsetzung und Ansprache der Beschäftigten



**Gemeinsam für eine sichere und gesunde Arbeitswelt**



# Ihre BGHM

- für 5,4 Mio. Beschäftigte in holz- und metallverarbeitenden Betrieben
- in mehr als 227.000 Unternehmen

## Ihre BGHM-Ansprechpartner für Hessen:

PB Mainz und PB Alsfeld

Tel.: 0800 9990080-2

@: pb-mitte@bghm.de

Standorte der BGHM



Grafik: BGHM



# Spezifische Angebote der BGHM



Beratung und Schulung

[www.bghm.de](http://www.bghm.de)

Webcode 13, 522



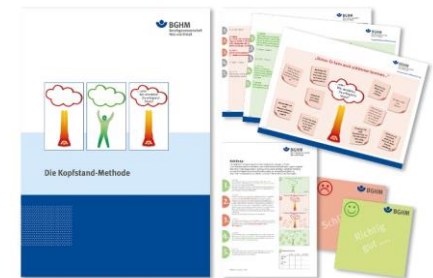
Arbeitsblatt: Gefährdungen und Schutzziele		
Betriebsstätte		Branchen
Betriebsbereiche		Stellen
Arbeitsplatz	Drehmaschine (handgesteuert)	Blatt
Erstellte Gefährdungen (Beschreibung)	Risiken	Schutzmaßnahmen
		<input type="checkbox"/> Sonderantriebsgetriebe Drehen von rechts nach links auf das Sperrventil zu
		<input type="checkbox"/> Eing anliegende Kleidung tragen, Trageverbod für Schmuck
		<input type="checkbox"/> Stangenmaterial mittels Rollstock und Pinde und ggf. Linde fachgerechtes einspannen
		<input type="checkbox"/> Werkstück fachgerecht einspannen
		<input type="checkbox"/> Für einen leichten Anschlag für den Rollstock am Ende des Befestigungsbereiches sorgen (falls nicht vorhanden nachrüsten)
		<input type="checkbox"/> Festgestellte Manipulationen umgehend rückgängig machen
		<input type="checkbox"/> Ggf. angelehnte Speichenhandräder durch geschlossene Handräder ersetzen (ohne herausstehenden Kurbelgriff)
		<input type="checkbox"/> Ggf. Lein- und Zugpendel verdecken
Kontrolliert bewachte ungeschützte Teile		



Werkzeuge zur Durchführung  
der Gefährdungsbeurteilung

[www.bghm.de](http://www.bghm.de)

Webcode 21, 213, 210  
Online-Shop: BG 4.2



Integration von  
Arbeitsschutz in den  
Betriebsalltag

[www.bghm.de](http://www.bghm.de)

Webcode 3405

Quellen: BGHM

11.11.2020

Edith Münch



Susanne Petry



# Spezifische Angebote der BGHM



BGHM-Sicherheitspreis

[www.bghm.de](http://www.bghm.de)

Webcode 497

**Kultur-Check im Handwerk**  
Fragebogen für Mitarbeiterinnen und Mitarbeiter  
Bitte schildern Sie Ihre Arbeitssituation!

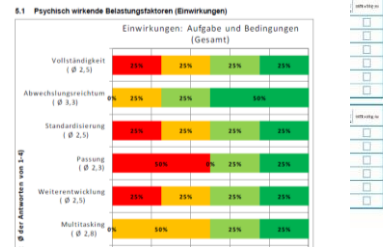
1.	sehr stark	stark	mittelstark	mittel	mittelstark	stark	sehr stark
Die Arbeitsbedingungen entsprechen den gesetzlichen Anforderungen.	<input type="checkbox"/>	<input type="checkbox"/>	<input type="checkbox"/>	<input type="checkbox"/>	<input type="checkbox"/>	<input type="checkbox"/>	<input type="checkbox"/>
Die Arbeitszeiten sind angemessen.	<input type="checkbox"/>	<input type="checkbox"/>	<input type="checkbox"/>	<input type="checkbox"/>	<input type="checkbox"/>	<input type="checkbox"/>	<input type="checkbox"/>
Die Arbeitsinhalte sind abwechslungsreich.	<input type="checkbox"/>	<input type="checkbox"/>	<input type="checkbox"/>	<input type="checkbox"/>	<input type="checkbox"/>	<input type="checkbox"/>	<input type="checkbox"/>
Die Arbeitsinhalte sind herausfordernd.	<input type="checkbox"/>	<input type="checkbox"/>	<input type="checkbox"/>	<input type="checkbox"/>	<input type="checkbox"/>	<input type="checkbox"/>	<input type="checkbox"/>
Die Arbeitsinhalte sind abwechslungsreich und herausfordernd.	<input type="checkbox"/>	<input type="checkbox"/>	<input type="checkbox"/>	<input type="checkbox"/>	<input type="checkbox"/>	<input type="checkbox"/>	<input type="checkbox"/>
Die Arbeitsinhalte sind abwechslungsreich und herausfordernd, und die Arbeitszeiten sind angemessen.	<input type="checkbox"/>	<input type="checkbox"/>	<input type="checkbox"/>	<input type="checkbox"/>	<input type="checkbox"/>	<input type="checkbox"/>	<input type="checkbox"/>
Die Arbeitsinhalte sind abwechslungsreich und herausfordernd, und die Arbeitszeiten sind angemessen, und die Arbeitsbedingungen entsprechen den gesetzlichen Anforderungen.	<input type="checkbox"/>	<input type="checkbox"/>	<input type="checkbox"/>	<input type="checkbox"/>	<input type="checkbox"/>	<input type="checkbox"/>	<input type="checkbox"/>

modulare Mitarbeiter-  
befragung

(PsyCheck 2.0, Kulturcheck)

[www.bghm.de](http://www.bghm.de)

Webcode 489



Arbeitsschutz-  
management-System  
Gütesiegel  
„Sicher mit System“

[www.bghm.de](http://www.bghm.de)

Webcode 492



Bild: BGHM/Bildkraftwerk,  
Marcel Kusch

Betriebliches  
Eingliederungsmanagement  
nach Arbeitsunfall / BK

[www.bghm.de](http://www.bghm.de)

Webcode 122



# Ihre VBG

- 1,2 Millionen Mitgliedsunternehmen
- aus über 100 Branchen mit
- über 10 Millionen versicherten Arbeitnehmenden

## Ihr Kontakt für Hessen:

VBG Bezirksverwaltung Mainz

Tel.: 06131 / 389 – 222 (Prävention)

@: BV.Mainz@vbg.de



# Spezifische Angebote der VBG

Beratung und Schulung

Werkzeuge zur  
Durchführung der  
Gefährdungsbeurteilung

Integration von  
Arbeitsschutz in den  
Betriebsalltag

The screenshot shows the VBG website interface. At the top, there is a navigation bar with links: Presse, Karriere, Die VBG, Medien-Center, Seminare, and a search bar labeled 'Suchbegriff eingeben'. Below this, the VBG logo and tagline 'Ihre gesetzliche Unfallversicherung' are displayed. The main content area is divided into three columns: 'Branchen' (listing various sectors like Bildungseinrichtungen, Bühnen und Studios, etc.), 'Themen' (listing topics like Arbeitsschutz organisieren, Gefährdungsbeurteilung, etc.), and a central featured article titled 'Gefährdungsbeurteilung – So geht's' with the subtitle 'Jetzt mit Software GEDOKU'. The article image shows a red pushpin on a blue surface.

The screenshot shows a document titled 'Unterweisungshilfe: HAUSBESORGUNG' from VBG. It includes a cartoon character in a hard hat. The text instructs users to use the following guidance to provide general and company-specific instructions for safe and healthy work. It lists '1. Allgemeine Informationen zur Organisation' and provides a checklist of tasks to be completed, such as identifying the location, designating safety personnel, and ensuring first aid materials are available. The document is structured with bullet points and input fields for specific information.



# Spezifische Angebote der VBG



Präventionspreis der VBG  
und VBG\_Next

[www.vbgnext.de](http://www.vbgnext.de)

Bild: [www.vbgnext.de](http://www.vbgnext.de)



Bild: [www.vbg.de/bem](http://www.vbg.de/bem)

Unterstützung beim  
Betrieblichen Eingliederungs-  
management (BEM)

[www.vbg.de/bem](http://www.vbg.de/bem)  
(Strukturberatung)

[www.vbg.de/ansprechstellen](http://www.vbg.de/ansprechstellen)  
(Einzelfallberatung)



Bild: [www.vbg.de/gms](http://www.vbg.de/gms)

Unterstützung beim  
Betrieblichen Gesundheits-  
management (BGM)

[www.vbg.de/gms](http://www.vbg.de/gms)



Bild: Tirelire\_Avenue  
– Pixabay

Prämienverfahren für  
Unternehmen bestimmter  
Branchen

[www.vbg.de](http://www.vbg.de) → „Aktuelles &  
Seminare“ → „Prämienverfahren“

– **Und vieles mehr!**



# Firmenservice

## Immer für Sie erreichbar:

Kostenlos per Telefon unter  
08 00 / 1 00 0 - 4 53\*

oder

per E-Mail an

[firmenservice@deutsche-rentenversicherung.de](mailto:firmenservice@deutsche-rentenversicherung.de)



\* Mo – Fr 9:00 – 15:00 Uhr



# Der Firmenservice ...

## **... ermöglicht die Kontaktaufnahme für Unternehmen**

mit einem festen Ansprechpartner der  
Deutschen Rentenversicherung Hessen

## **... bündelt Beratungsleistungen unter „einem Dach“**

## **... bietet ein individuelles Beratungskonzept für:**

- Arbeitgeber
- Personalverantwortliche
- Betriebs- und Personalräte
- Schwerbehindertenvertreter
- Werks- und Betriebsärzte

Weitere Informationen  
auch unter:  
[www.rv-fit.de](http://www.rv-fit.de)

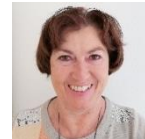


# Kommen Sie mit uns ins Gespräch!



**Antje Bergmann**

antje.bergmann@frankfurter-verein.de  
Tel.: 069 / 75 80 79 38



**Birgit Pelc**

birgit.pelc@ikk-classic.de  
Tel.: 0611 / 73 77 - 45 50 11



**Volker Zieten**

volker.zieten@vbg.de  
Tel.: 06131 / 38 9 – 1 35



Bild: Gerd Altmann – [Pixabay](#)



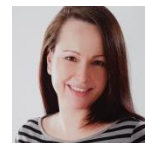
**Edith Münch**

edith.muench@bghm.de  
Tel.: 06131 / 80 2 - #



**Johannes Olbrich**

firmenservice@drv-hessen.de  
Tel.: 069 / 6052 -1961



**Susanne Petry**

susanne.petry@bghm.de  
Tel.: 06131 / 80 2 - 1 64 61

# Stellschrauben für Sicherheit und Gesundheit im Betrieb



# Umfrage

## **Welche Stellschraube ist Ihrer Meinung nach die wichtigste in Ihrem Unternehmen?**

- A) Führung
- B) Kommunikation
- C) Beteiligung
- D) Fehlerkultur
- E) Betriebsklima
- F) Sicherheit und Gesundheit



# Die Kopfstandmethode

1.

1.) Schritt  
Was wollen Sie verbessern?  
Welches Problem wollen Sie  
lösen? Notieren Sie es in der  
grünen Wolke und legen das Plakat  
beiseite – (weiter mit Plakat 2).

2.

2.) Schritt - Plakat 2

3.

3.) Schritt - Plakat 2

4.

4.) Schritt  
Plakat 1 aufhängen.  
Verschlimmerungsideen in  
Verbesserungsmaßnahmen um-  
wandeln und auf 😊-Haftnotizen  
sammeln.

5.

5.) Schritt  
Maßnahmen vereinbaren,  
Lösungsideen umsetzen.

„Es kann richtig gut werden...“



Plakat 1

# Die Kopfstandmethode

1.

1.) Schritt - Plakat 1

„ Es kann noch schlimmer kommen...“

2.

2.) Schritt

Formulieren Sie das Gegenteil der Frage von Plakat 1. Notieren Sie diese „Kopfstandfrage“ in die rote Wolke und hängen das Plakat 2 auf.

3.

3.) Schritt

Verschlimmerungsideen auf ☹️-Haftnotizen sammeln.

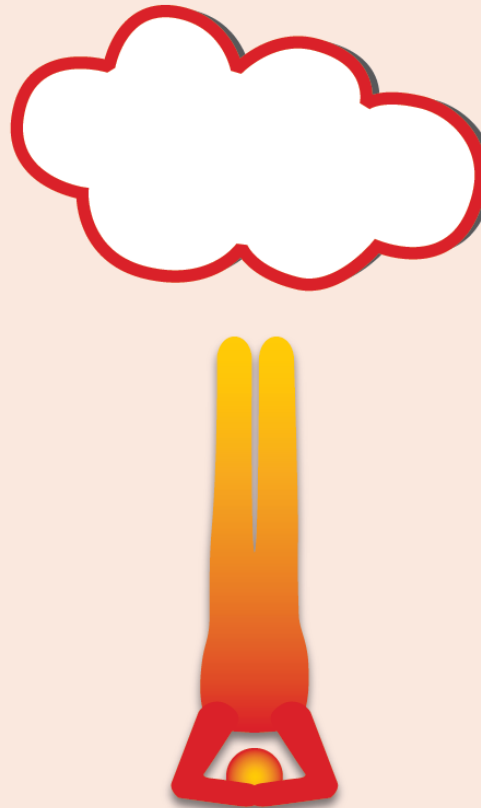
4.

4.) Schritt - Plakat 1

5.

5.) Schritt

Maßnahmen vereinbaren, Lösungsideen umsetzen.



Plakat 2

# Vielen Dank für Ihre Aufmerksamkeit!



[www.bgf-koordinierungsstelle.de](http://www.bgf-koordinierungsstelle.de)



[www.bghm.de](http://www.bghm.de)



[www.dguv.de](http://www.dguv.de)



[www.deutsche-rentenversicherung.de](http://www.deutsche-rentenversicherung.de)



[www.ikk-classic.de](http://www.ikk-classic.de)



[www.ifd-frankfurt.de](http://www.ifd-frankfurt.de)



[www.integrationsamt-hessen.de](http://www.integrationsamt-hessen.de)



[www.rkw-kompetenzzentrum.de](http://www.rkw-kompetenzzentrum.de)



[www.vbg.de](http://www.vbg.de)