

BIM IN DER PLANUNG

VORTEILE VON BIM IM ARCHITEKTURBÜRO ERKENNEN UND NUTZEN



TORBEN WADLINGER

DIPL.-ING. ARCHITEKT | GRAF+PARTNER ARCHITEKTEN



TORBEN WADLINGER

DIPL.-ING. ARCHITEKT | GRAF+PARTNER ARCHITEKTEN

PORTFOLIO

PORTFOLIO

HOAI-LEISTUNGEN BIM BESTANDSERFASSUNG / R.-E. DROHNENBEFLIEGUNG



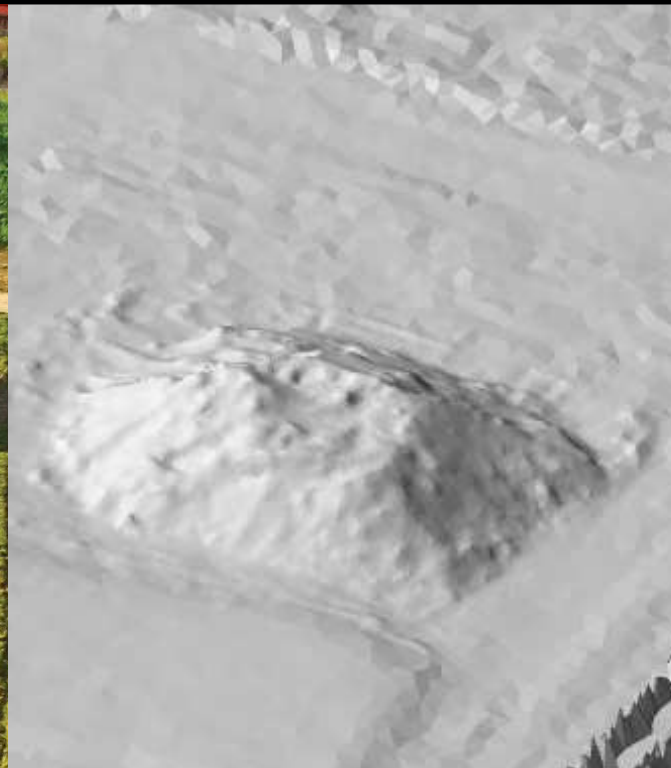
PORTFOLIO

HOAI-LEISTUNGEN BIM BESTANDSERFASSUNG / R.-E. DROHNENBEFLIEGUNG



PORTFOLIO

HOAI-LEISTUNGEN BIM BESTANDSERFASSUNG / R.-E. DROHNENBEFLIEGUNG



PORTFOLIO

HOAI-LEISTUNGEN
BIM BESTANDSERFASSUNG / R.-E.
DROHNENBEFLIEGUNG

seit 01. August 2018

BIM-MANAGEMENT
BIM-GESAMTKOORDINATION
BIM-INFORMATIONSMANAGEMENT

PORTFOLIO

**HOAI-LEISTUNGEN
BIM BESTANDSERFASSUNG / R.-E.
DROHNENBEFLIEGUNG**

seit 01. August 2018

COMPENDIUM

BIM + KYBERNETIK GMBH & CO. KG

WIR SUCHEN MITARBEITER

(AUCH QUEREINSTEIGER, STUDENTISCHE MITARBEITER, ABSOLVENTEN, BAUINGENIEURE, INFORMATIKER)

BIM-MANAGEMENT

BIM-GESAMTKOORDINATION

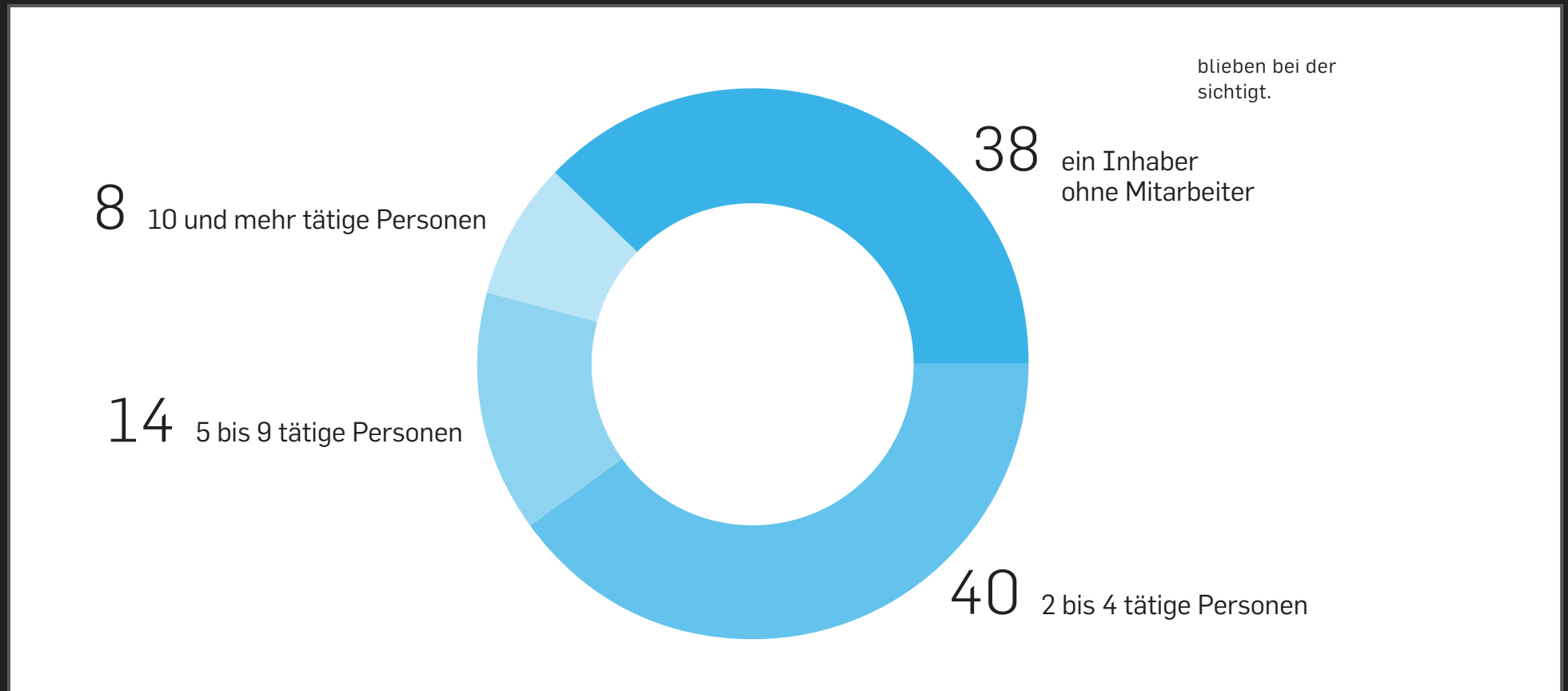
BIM-INFORMATIONSMANAGEMENT

COMPENDIUM

BIM + KYBERNETIK GMBH & CO. KG

STATISTIK

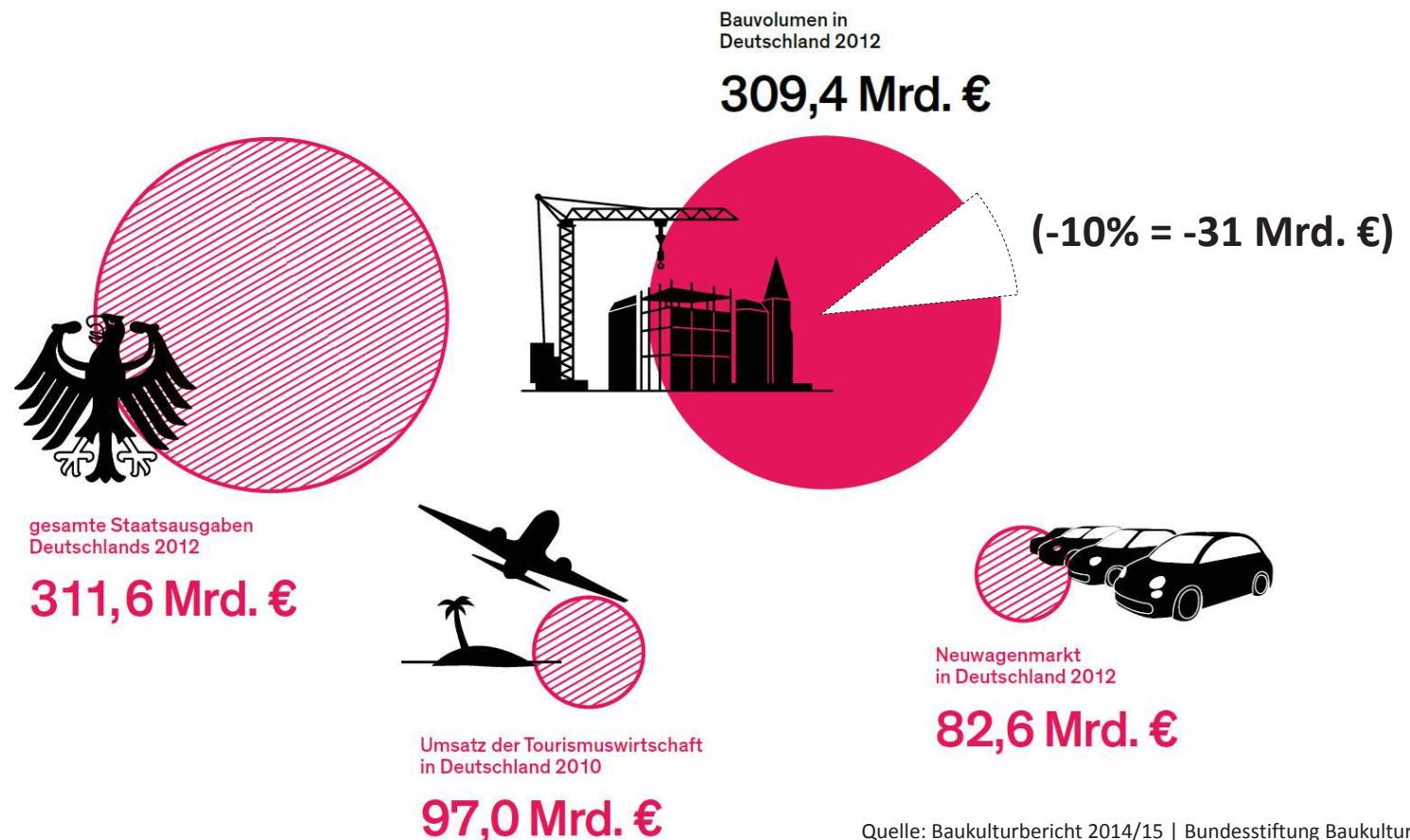
STATISTIK



78% sind KMU

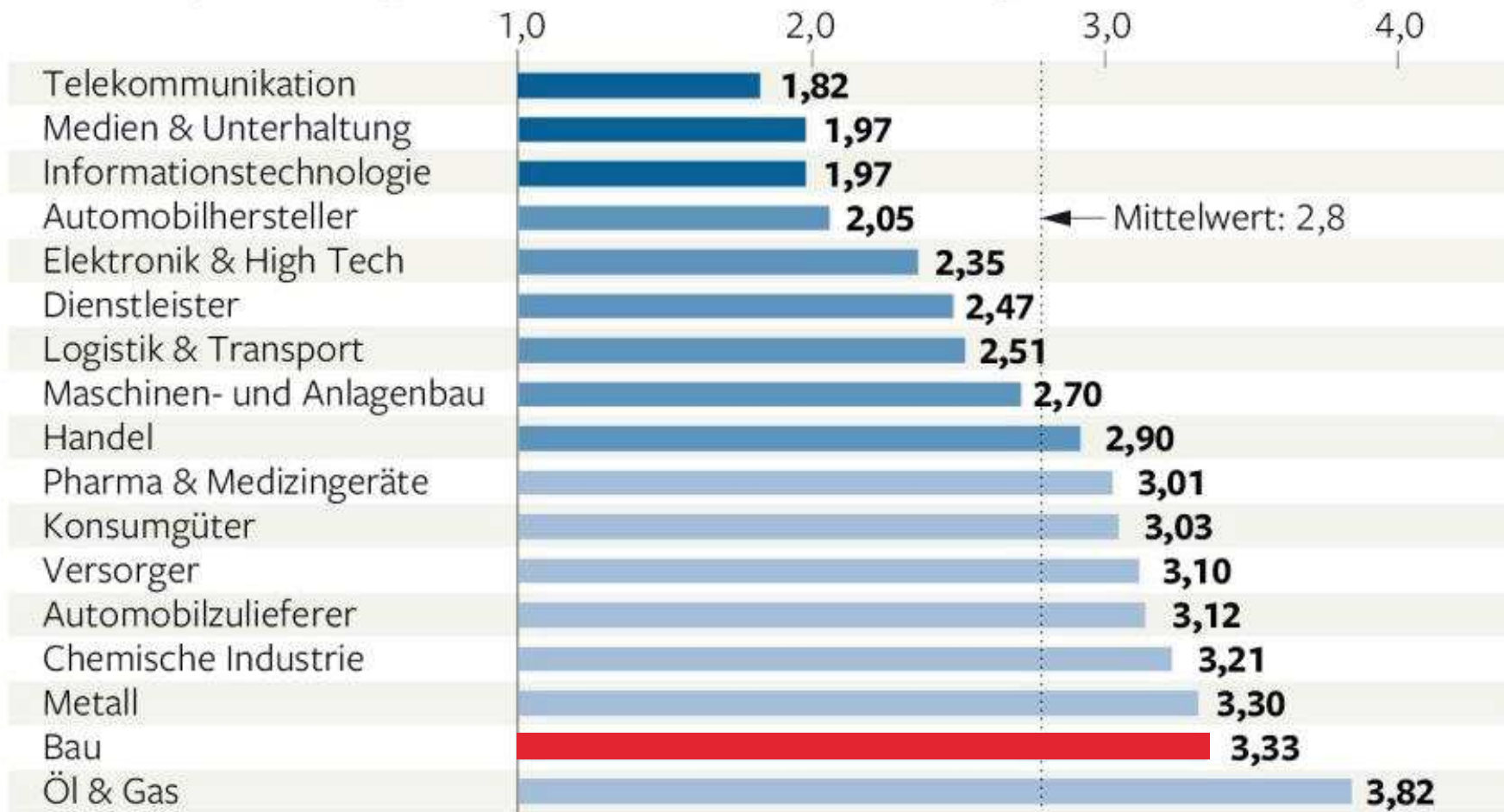
STATISTIK

Bauvolumen Deutschland im Vergleich



STATISTIK | GRAD DER DIGITALISIERUNG

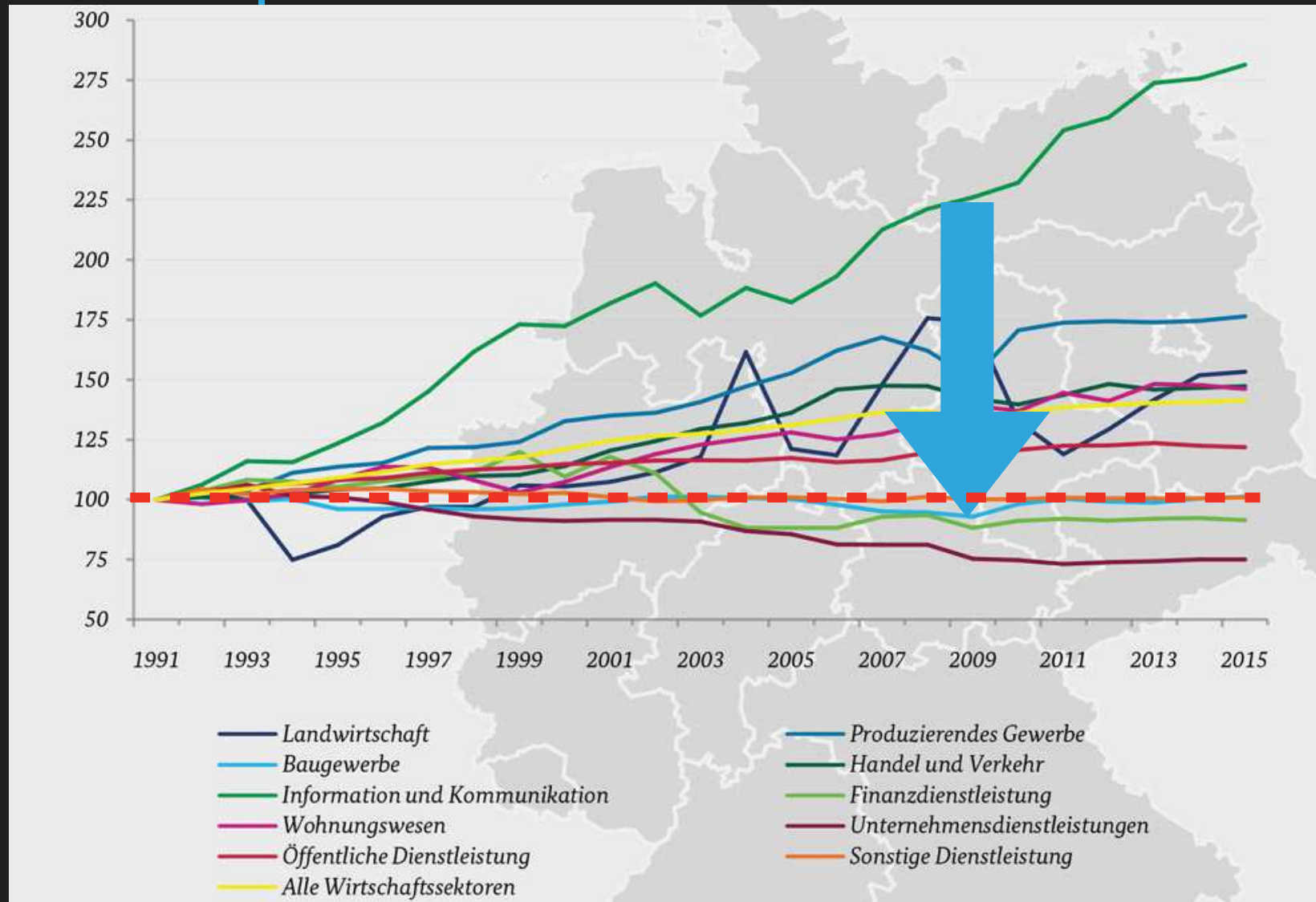
Bewertungsskala 1 = größtenteils, 2 = teilweise, 3 = wenig, 4 = ansatzweise digitalisiert



QUELLE: TOP 500 STUDIE 2014/ACCENTURE

Quelle: Statistisches Bundesamt, eigene Berechnungen des IfW

STATISTIK | GRAD DER PRODUKTIVITÄT



Quelle: Statistisches Bundesamt, eigene Berechnungen des IfW

MITBEWERBER

MITBEWERBER

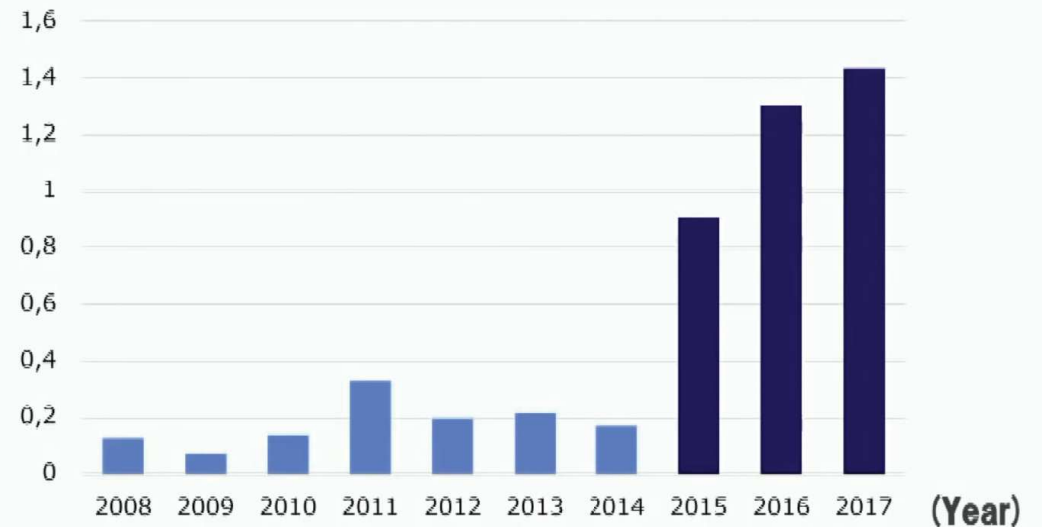
KAJIMA JAPAN

AIDEA PHILIPPINEN

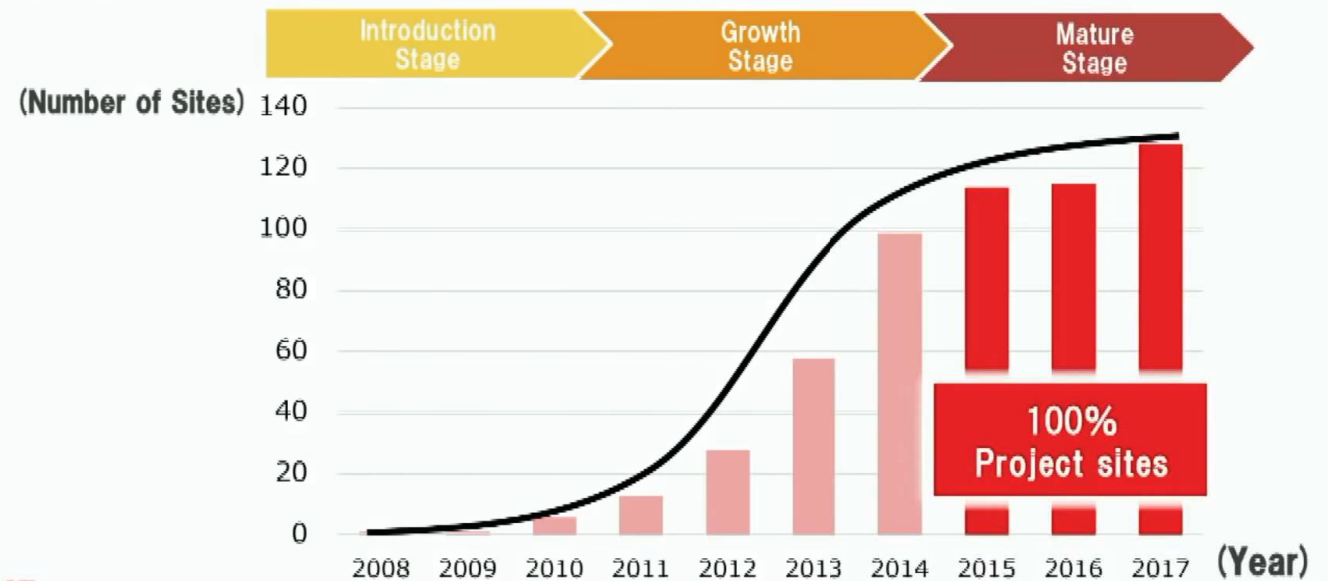
KATERRA USA

Profit

(Billion EURO)


 KAJIMA CORPORATION

Number of BIM Projects (in Japan)


 KAJIMA CORPORATION

MITBEWERBER

KAJIMA JAPAN

AIDEA PHILIPPINEN

KATERRA USA



Profile / Number

Established	1840
Head Office	Tokyo, Japan
Number of Employees (2017)	7,611 / 18,032 (Consolidated companies)
Amount of sales (FY2017)	1,830 billion Yen (14.6 billion EURO)
Profit (FY2017)	179 billion Yen (1.44 billion EURO)

Offices in Japan



Major Offices & Region (Overseas)



MITBEWERBER

KAJIMA JAPAN

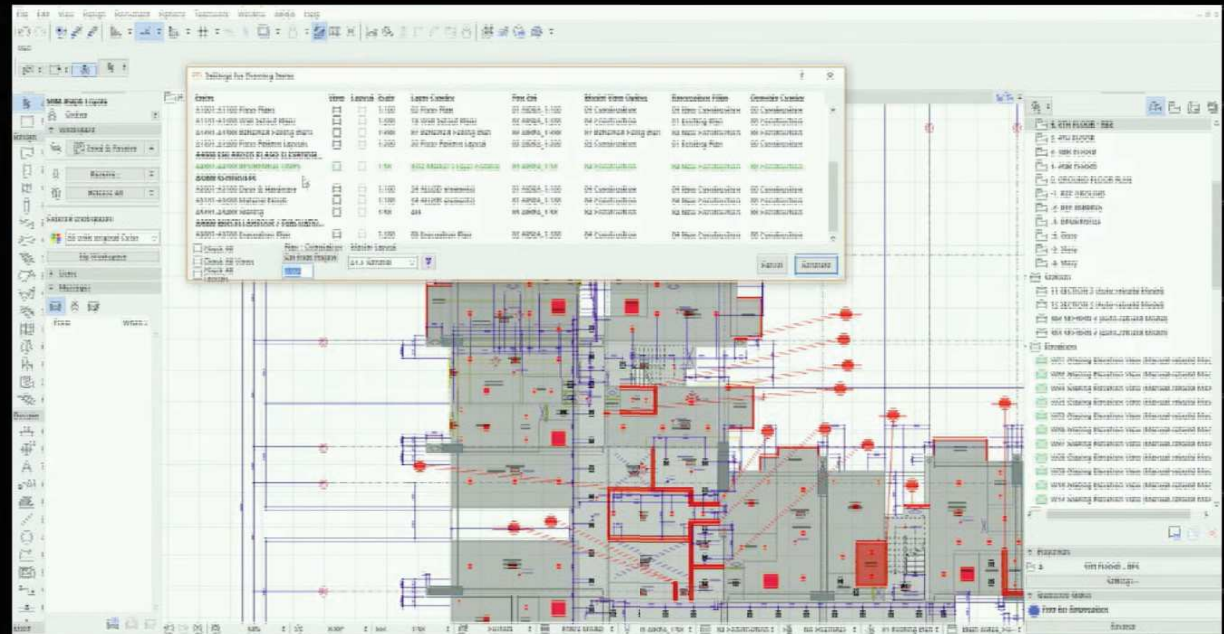
AIDEA PHILIPPINEN

KATERRA USA

STRATEGIC INNOVATION

AUTO GLAZING SCHEDULE

INNOVATION



MITBEWERBER

KAJIMA JAPAN

AIDEA PHILIPPINEN

KATERRA USA

BUSINESS IMPACT

FINANCIAL GROWTH



MITBEWERBER

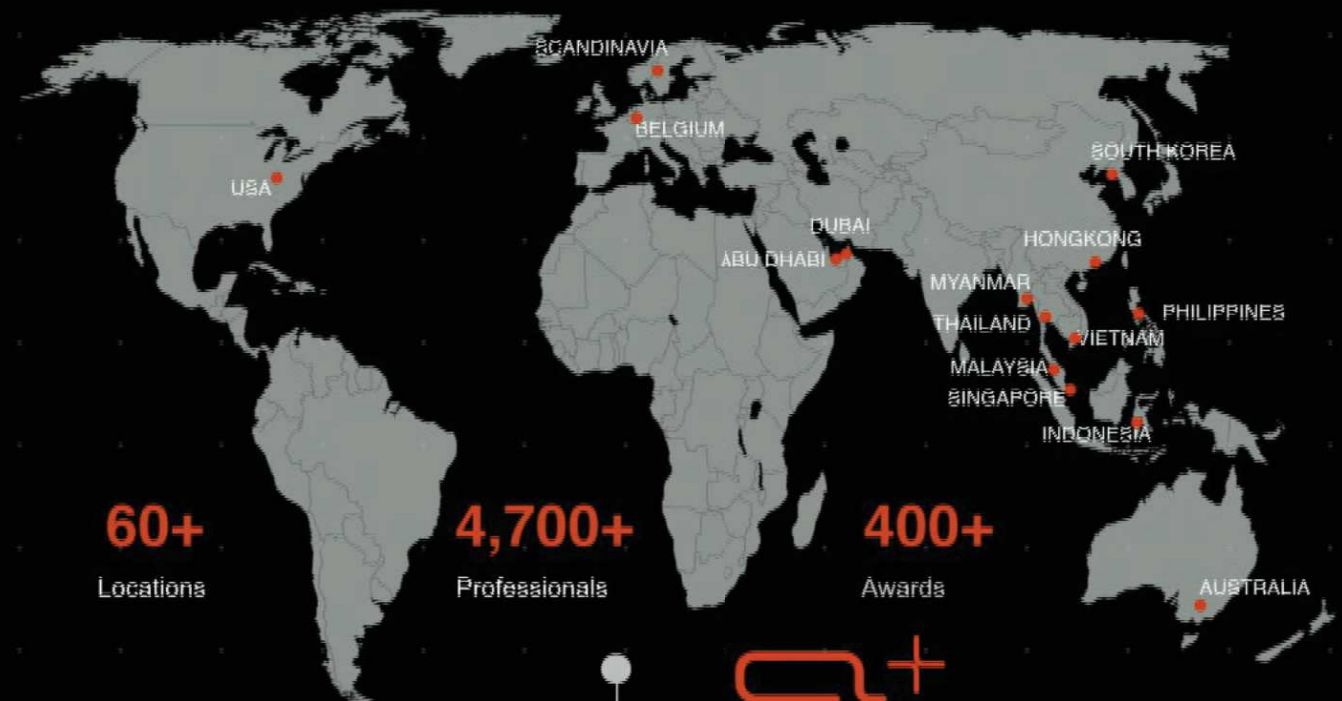
KAJIMA JAPAN

AIDEA PHILIPPINEN

KATERRA USA +

BUSINESS GROWTH

GLOBAL REACH



DESIGN GROUP Planning + Design + Consultation

MITBEWERBER

KAJIMA JAPAN

AIDEA PHILIPPINEN

KATERRA USA

Katerra Services

Katerra is an end-to-end building services provider.

Explore our integrated offerings.



Architecture



Engineering



Construction Management +
General Contracting



Materials Supply



Renovation Services



Interior Design



Katerra Labor Management

MITBEWERBER

KAJIMA JAPAN

AIDEA PHILIPPINEN

KATERRA USA



MITBEWERBER

KAJIMA JAPAN

AIDEA PHILIPPINEN

KATERRA USA

[https://www.gruenderszene.de/
allgemein/softbank-katerra-chronicle-
whitman?interstitial](https://www.gruenderszene.de/allgemein/softbank-katerra-chronicle-whitman?interstitial)

WÄHREND DU SCHLIEFST

865-Millionen-Deal: SoftBank investiert in Bau-Startup

Kolumne. Katerra bekommt für seine Massenproduktions-Bauprojekte ein riesiges Investment, Alphabet launcht eine Cybersicherheitsfirma und Meg Whitman geht zu einem Medienstartup.

24. Januar 2018 | Christina Kyriasoglou, Mountain View



MITBEWERBER

KAJIMA JAPAN

AIDEA PHILIPPINEN

KATERRA USA

<https://www.heise.de/newsticker/meldung/Robotik-Alphabet-verkauft-Boston-Dynamics-an-Softbank-3739362.html>

09.06.2017 09:23 Uhr

Robotik: Alphabet verkauft Boston Dynamics an Softbank

Schon länger war abzusehen, dass die Verantwortlichen der Google-Mutter Alphabet unzufrieden sind, dass Boston Dynamics keine vermarktbaren Roboter produziert. Nun wurde das Unternehmen und seine aufsehenerregenden Kreationen nach Japan verkauft.

Von Martin Holland

🔊 | 🖨️ | 💬 88



Boston Dynamics hat unter anderem den zweibeinigen Atlas entwickelt.

MITBEWERBER

KAJIMA JAPAN

AIDEA PHILIPPINEN

KATERRA USA

brand eins

[...]

Als Jan-Hendrik **Goldbeck** vor einiger Zeit bei **Katerra** für einen Besuch anfragen ließ, erhielt er die überraschende Antwort, man freue sich auf einen „Gegenbesuch“.

So erfuhr er, dass Vertreter des Unternehmens aus Kalifornien in einer der vielen Besuchergruppen aus der Baubranche, die zu Goldbeck kommen, bereits in Bielefeld-Ummeln waren – unerkannterweise.

[...] Ausgabe vom 09.11.2018

BIM IN DER PLANUNG

VORTEILE VON BIM IM ARCHITEKTURBÜRO ERKENNEN UND NUTZEN

WAS IST BIM?


WAS IST BIM?



stereoraum
Architekten GbR
<https://www.stereoraum.de>

VORTEILE VON BIM IM ARCHITEKTURBÜRO ERKENNEN UND NUTZEN

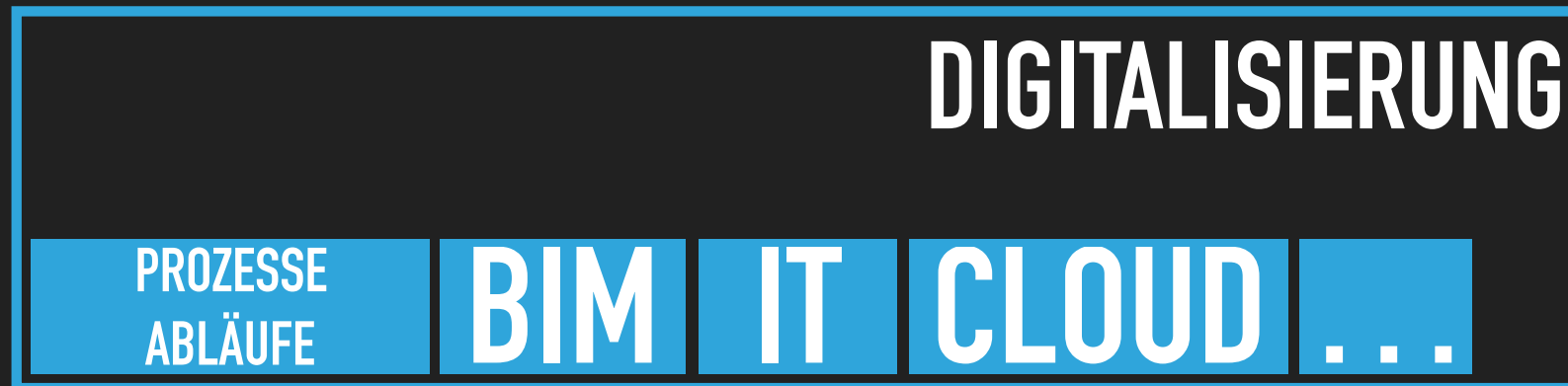
WAS IST BIM?

Element-Info	Element-Info
	LEBKUCHENREZEPT
	Honig 20g
	Zucker 8g
	Ei 1/4
	Lebkuchengewürz 1,5g
	Gemahlene Mandeln 8g
	Mehl 40g
	Backpulver 1,5TL
KLASSIFIZIERUNGEN	
ARCHICAD Klassifizierung - 22	
Wand	
ID UND KATEGORIEN	
ID-Nr.	
Lebkuchenwand	
Tragende Funktion	
Tragende Elemente	
Lage	
Außen	
Klassifizierung nach DIN 277	
Sonderfall	
UMBAU	
Umbau-Status	
Bestand	
Anzeigen auf Umbau-Filter	
Alle relevanten Filter	
KALORIENINHALT	
pro Wand	
310kcal	
Dach:	
818kcal	
	IFC-SACHMERKMALE
	IFC Typ IfcBuildingElementProxy
	ARCHICAD IFC ID 1G5blkJfHOlxnn3hdwQPNC
	GlobalId (Attribute) 1G5blkJfHOlxnn3hdwQPNC
	Name (Attribute) Lebkuchenwand
	Tag (Attribute) 50165BEE-4E94-584B-BC71-0EB9FA6995CC
	FireResistanceRating (Pset_FireRatingProperties)



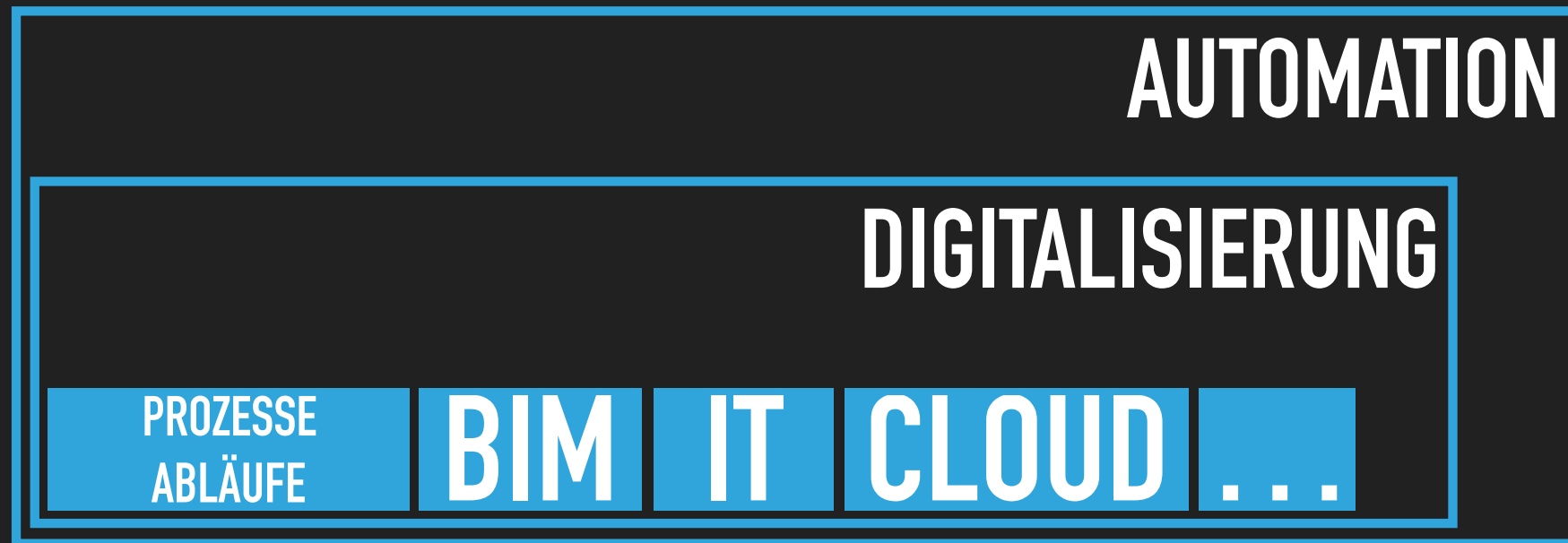
VORTEILE VON BIM IM ARCHITEKTURBÜRO ERKENNEN UND NUTZEN

WAS IST BIM?



VORTEILE VON BIM IM ARCHITEKTURBÜRO ERKENNEN UND NUTZEN

WAS IST BIM?



WAS IST BIM?



VORTEILE VON BIM IM ARCHITEKTURBÜRO ERKENNEN UND NUTZEN

WAS IST BIM?

**BIM IST DER KERNBAUSTEIN INNERHALB DER
EIGENEN DIGITALISIERUNGSSTRATEGIE**

VORTEILE VON BIM IM ARCHITEKTURBÜRO ERKENNEN UND NUTZEN

EFFIZIENZ!

EFFIZIENZ!

ANALYSE DER

- ▶ a EIGENEN ARBEITSABLÄUFE
- ▶ b FEHLER
- ▶ c INTERNEN INFORMATIONSVERRARBEITUNG
- ▶ d KOMMUNIKATIONSWEGE (intern/extern)
- ▶ e KOSTEN (PERSONAL, BETRIEBSKOSTEN, FEHLER, ...)

EFFIZIENZ!

GEWÜNSCHTE ZIELE

- ▶ a WENIGER FEHLER
- ▶ b WENIGER KOMPLEXITÄT
- ▶ c EINEINDEUTIGE INFORMATION
- ▶ d KLARE KOMMUNIKATION
- ▶ e GERINGERE KOSTEN

VORTEILE VON BIM IM ARCHITEKTURBÜRO ERKENNEN UND NUTZEN

BEISPIEL MEDIENBRÜCHE

Planung

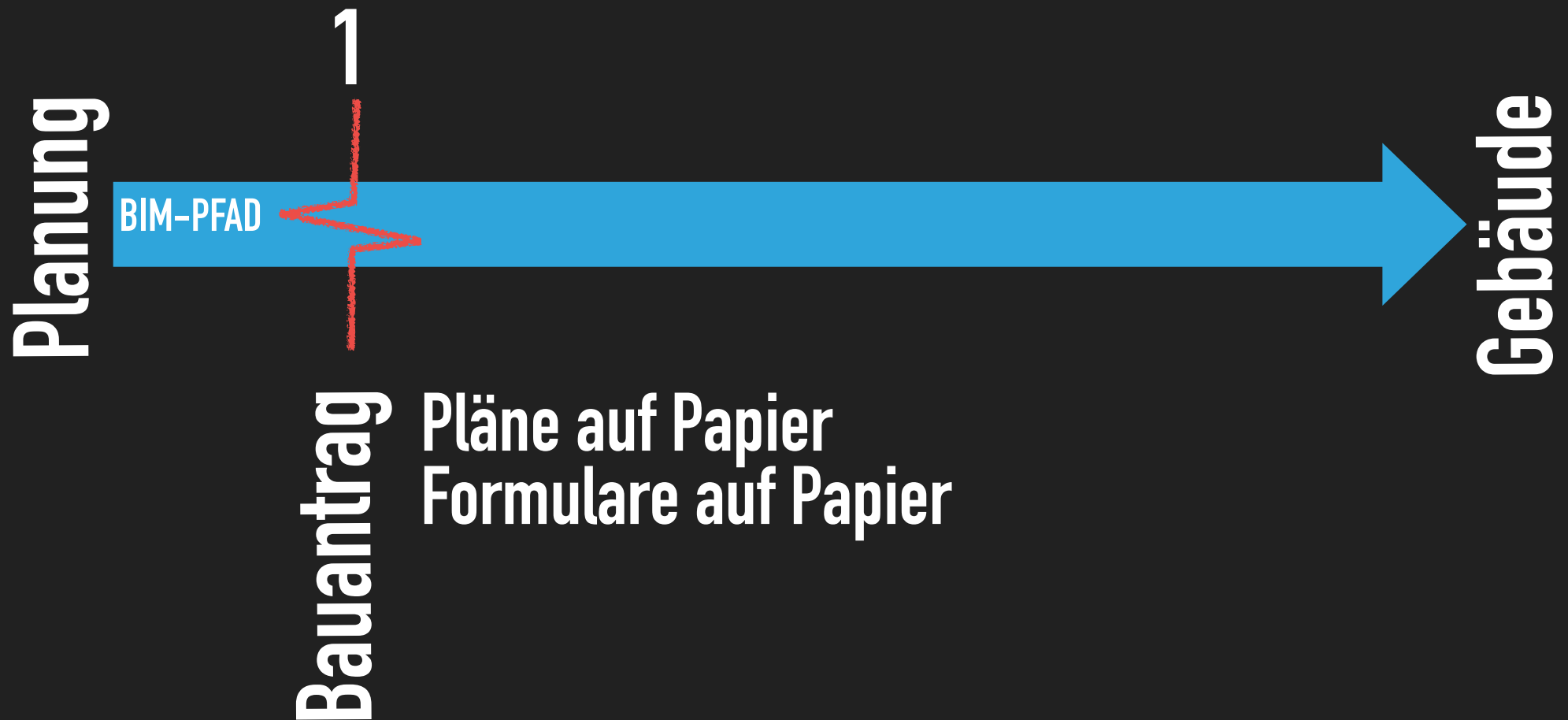
BIM-PFAD

Gebäude

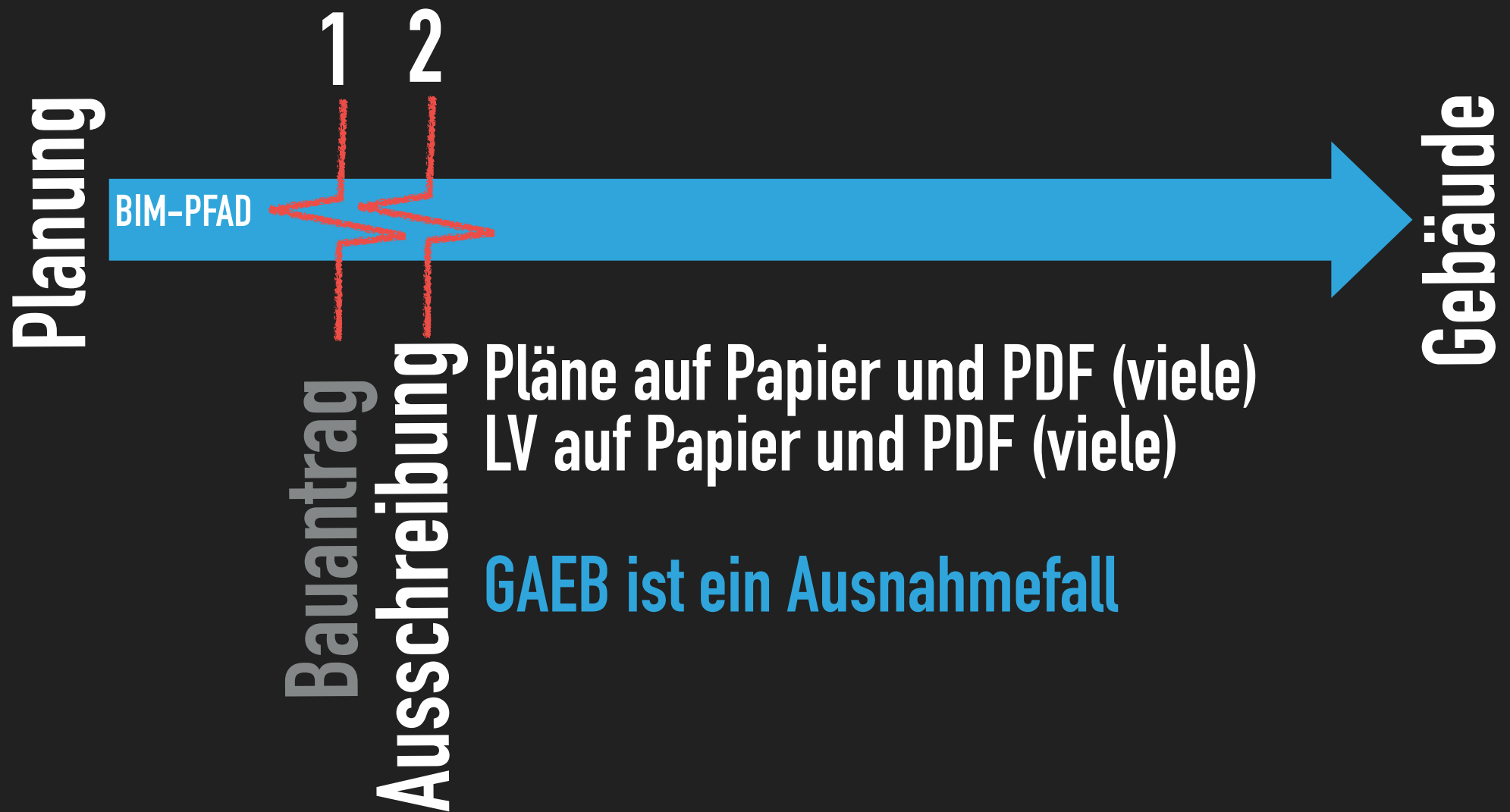


VORTEILE VON BIM IM ARCHITEKTURBÜRO ERKENNEN UND NUTZEN

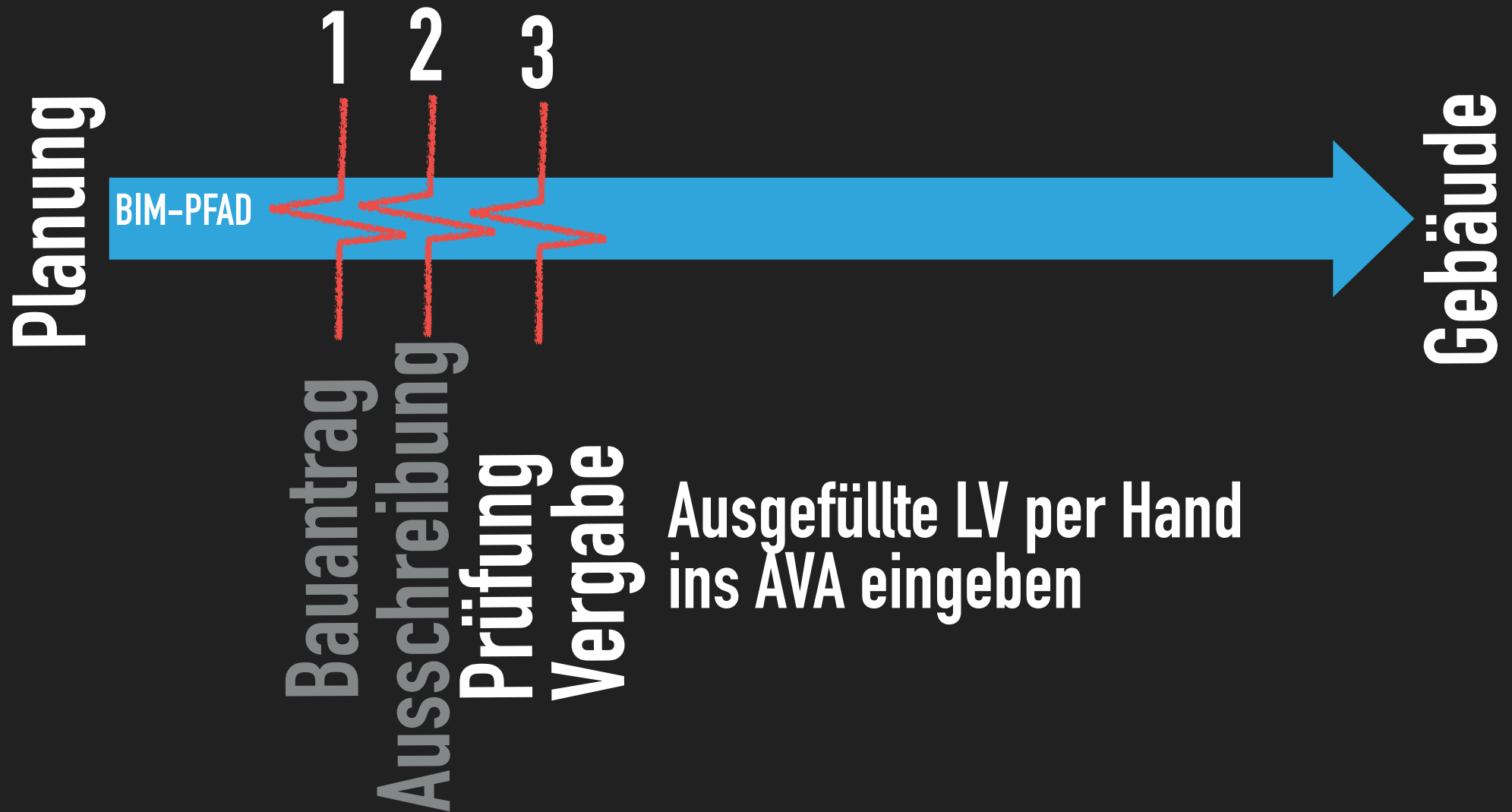
BEISPIEL MEDIENBRÜCHE



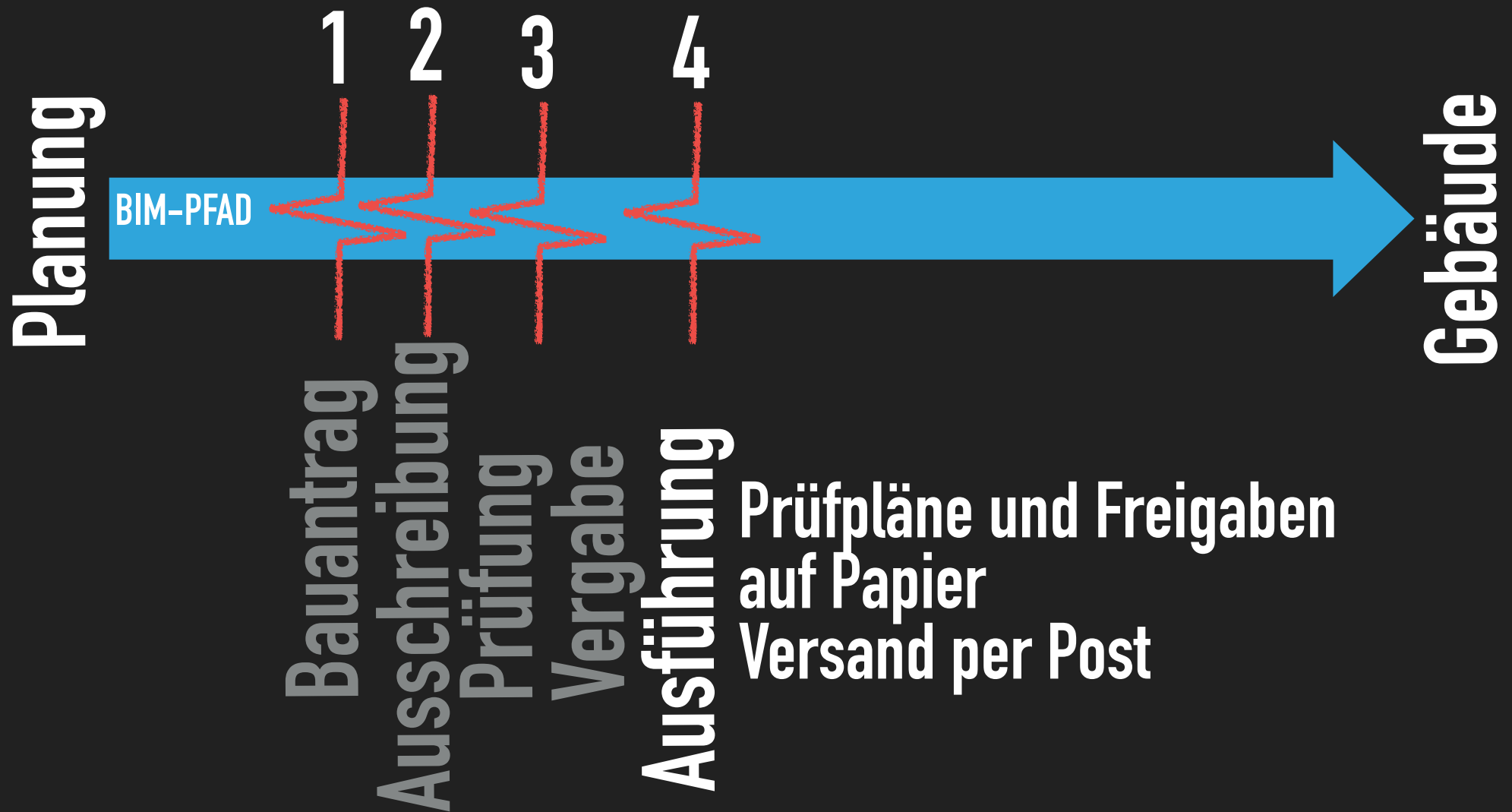
BEISPIEL MEDIENBRÜCHE



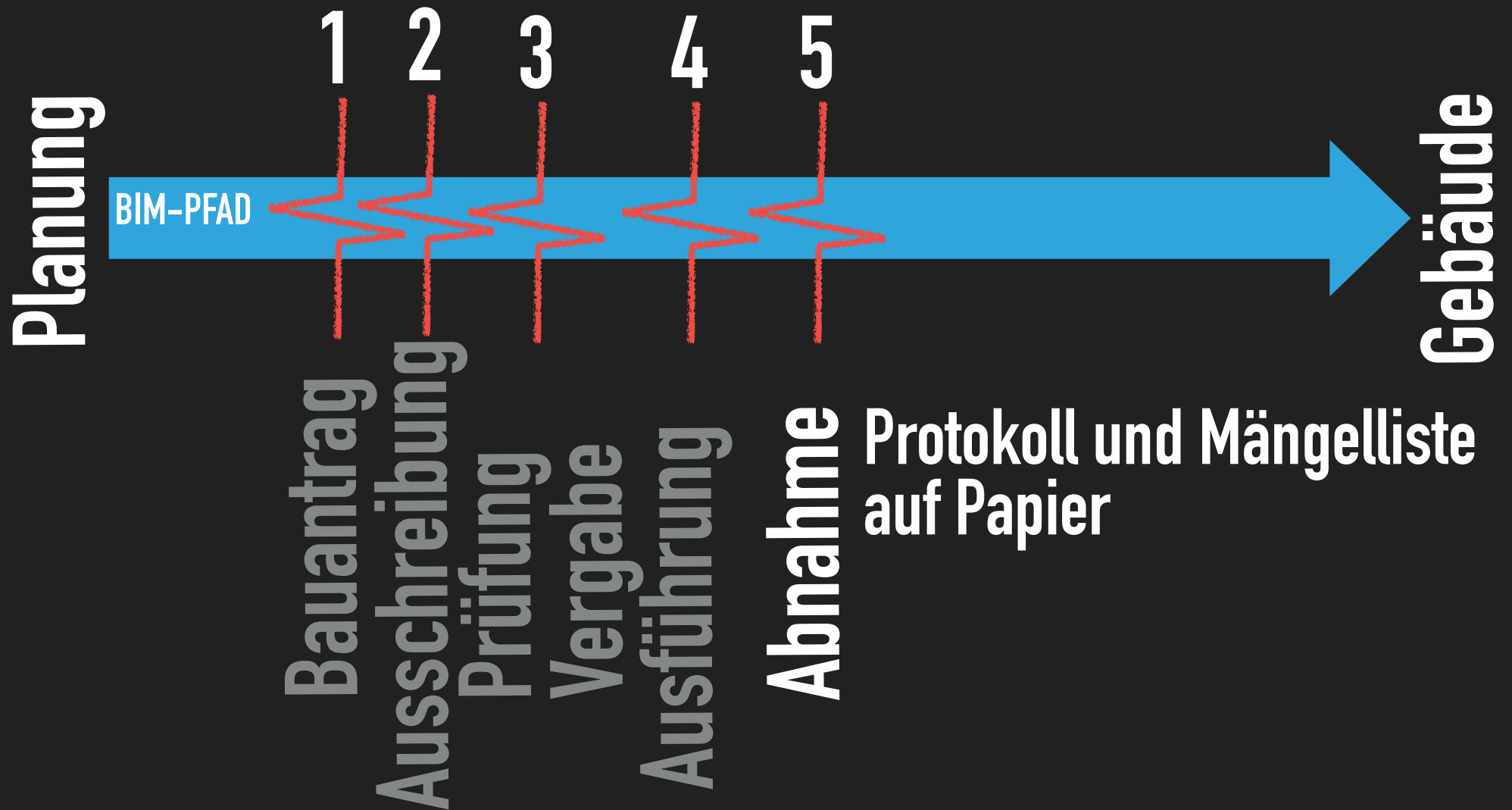
BEISPIEL MEDIENBRÜCHE



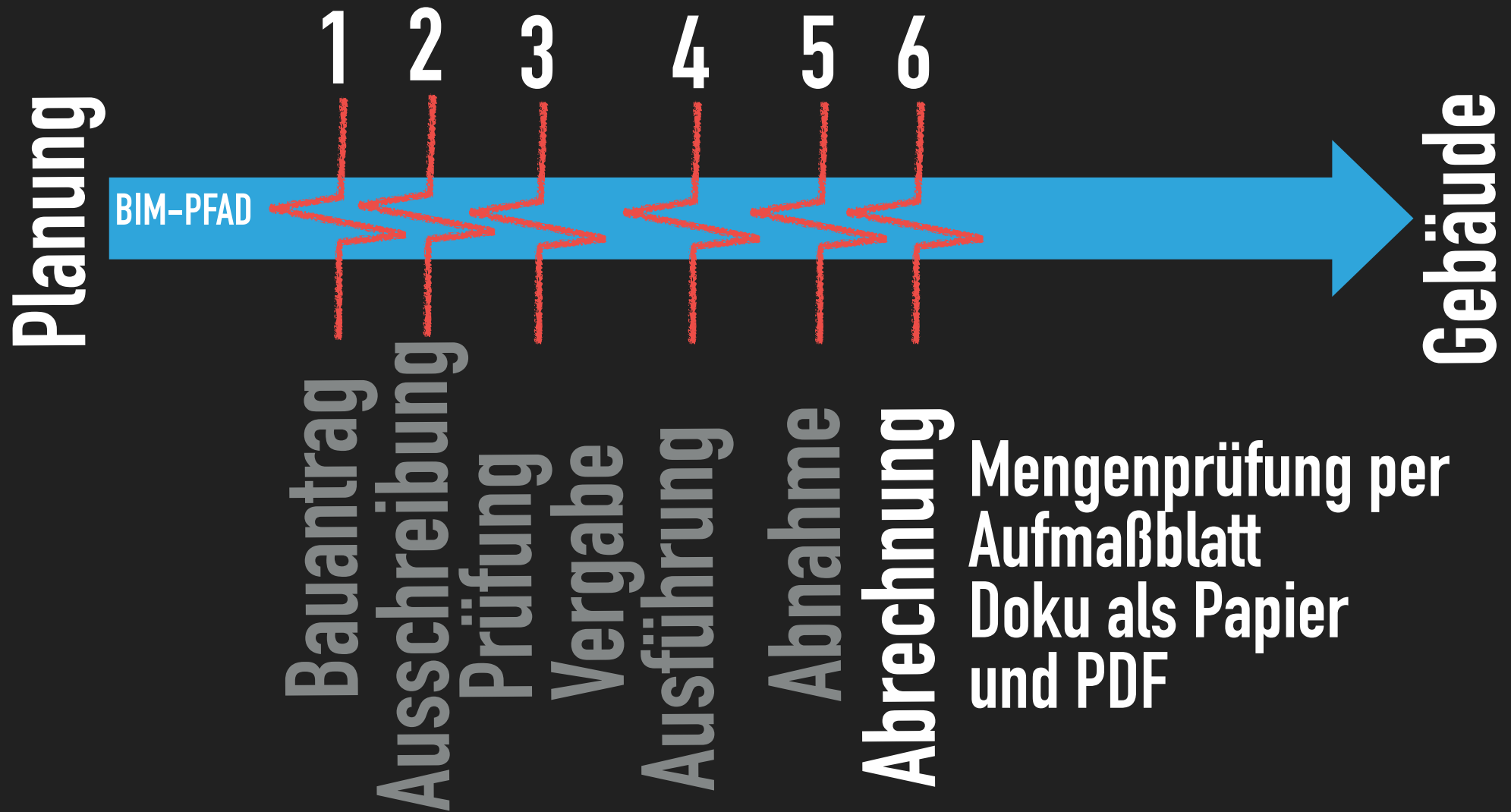
BEISPIEL MEDIENBRÜCHE



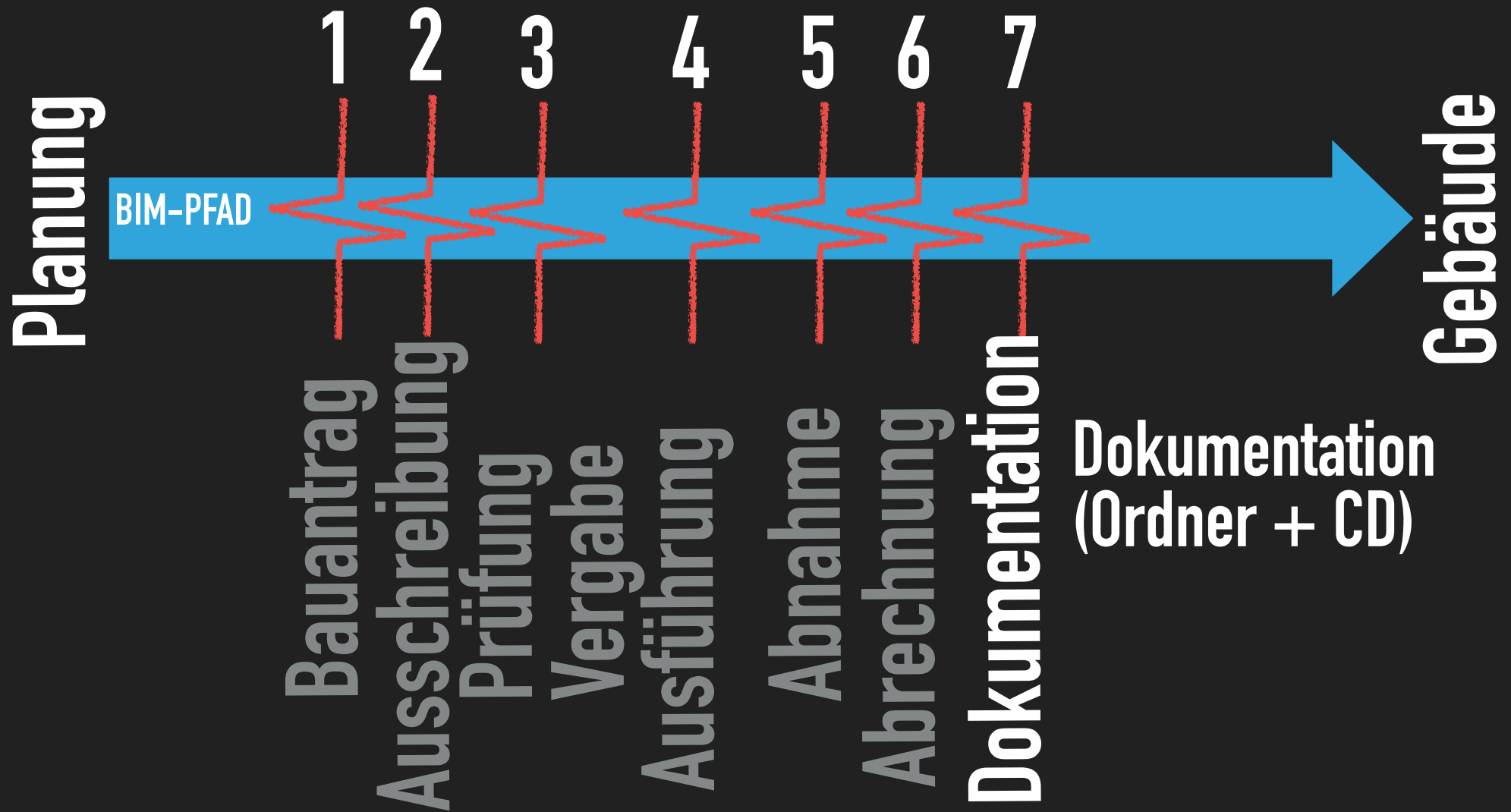
BEISPIEL MEDIENBRÜCHE



BEISPIEL MEDIENBRÜCHE



BEISPIEL MEDIENBRÜCHE



VORTEILE VON BIM IM ARCHITEKTURBÜRO ERKENNEN UND NUTZEN

FAZIT

FAZIT

- ▶ **a BIM + DIGITALISIERUNG FINDEN STATT**
- ▶ **b BERUFSBILDER SIND IM WANDEL**
- ▶ **c MEHR CHANCEN ALS RISIKEN**
- ▶ **d BIM RÜCKT DAS MODELL INS ZENTRUM**
- ▶ **e KOSTENEFFIZIENZ**

VORTEILE VON BIM IM ARCHITEKTURBÜRO ERKENNEN UND NUTZEN

KEIN BIM



BIM

