



## BIM in der Praxis eines Bauunternehmens

Digitales Planen, Bauen und Betreiben  
Neue Ideen umsetzen und Erfolg sichern

Mittwoch, 17. Februar 2016, Messe Berlin, Marshall-Haus

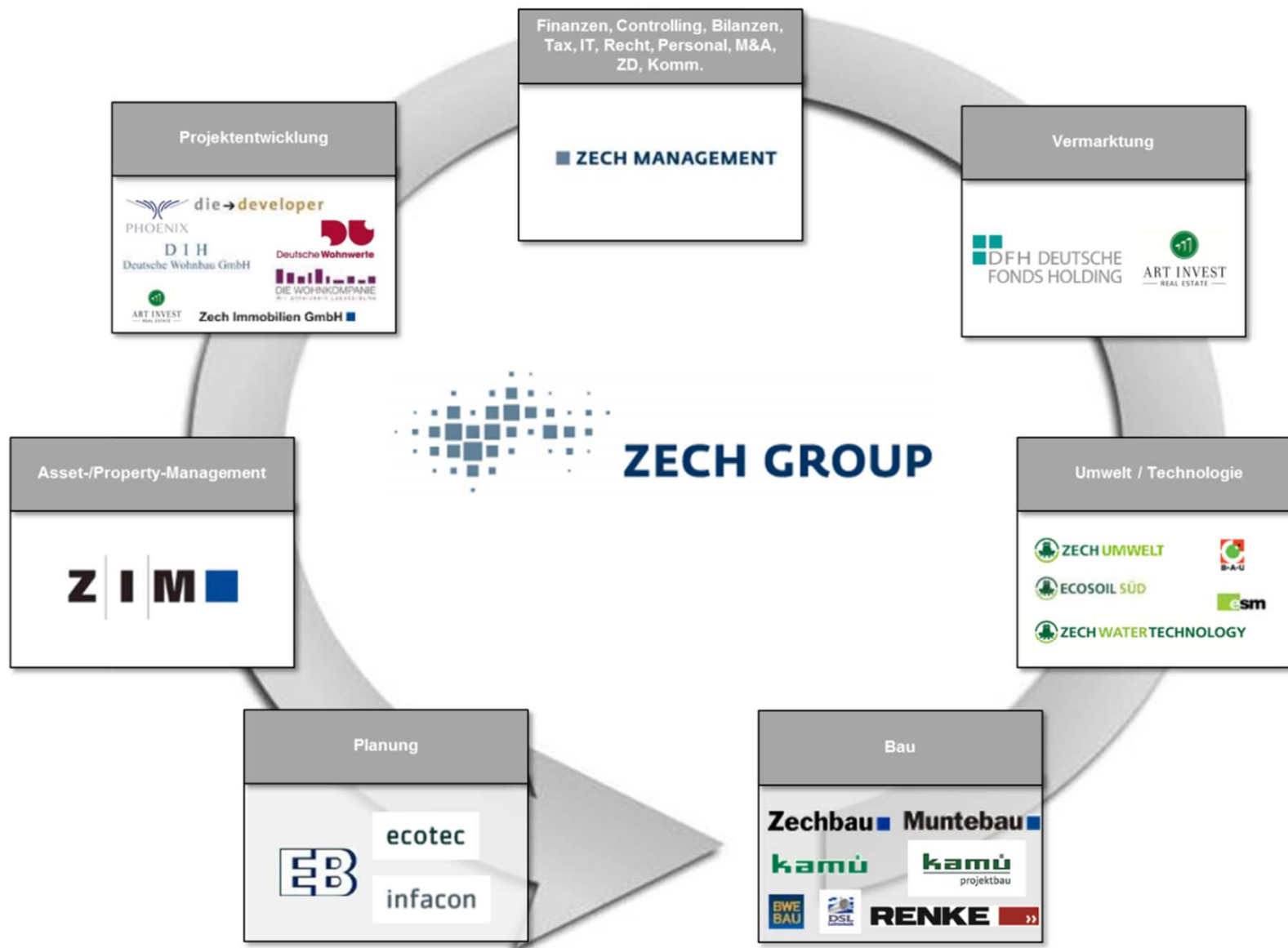
Gefördert durch:  
 Bundesministerium  
für Wirtschaft  
und Energie  
  
aufgrund eines Beschlusses  
des Deutschen Bundestages

**bautec**  
16.–19. Februar 2016  
[www.bautec.com](http://www.bautec.com)

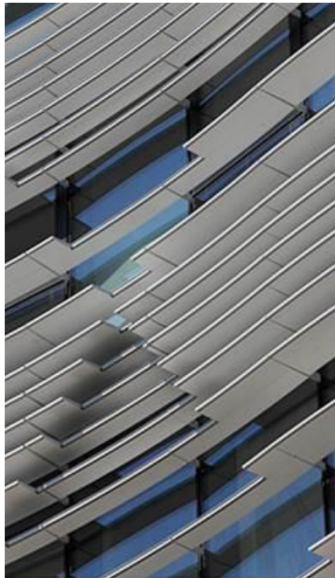


**Zech Group  
Zentrale Technik  
BIM-Lean-Team**

# Immobilien - Einzigartige Wertschöpfungskette



## Referenzbeispiel Kö-Bogen in Düsseldorf





- **Samy Kröger, 50 Jahre**
- **Bauingenieur**
- **Technischer Leiter BIM-Lean-Team**
- **Seit 2009 Einführung von BIM in mittelständischen Bauunternehmen**
- **VDI-Richtlinie 2552-3/5/7 und 2553**
- **DIN-Spiegel-Gremium**

**BIMsen Sie schon oder zeichnen Sie noch?**

**To BIM or not to BIM that's no more a question!**

Digitales Planen, Bauen und Betreiben  
Neue Ideen umsetzen und Erfolg sichern

Mittwoch, 17. Februar 2016, Messe Berlin, Marshall-Haus

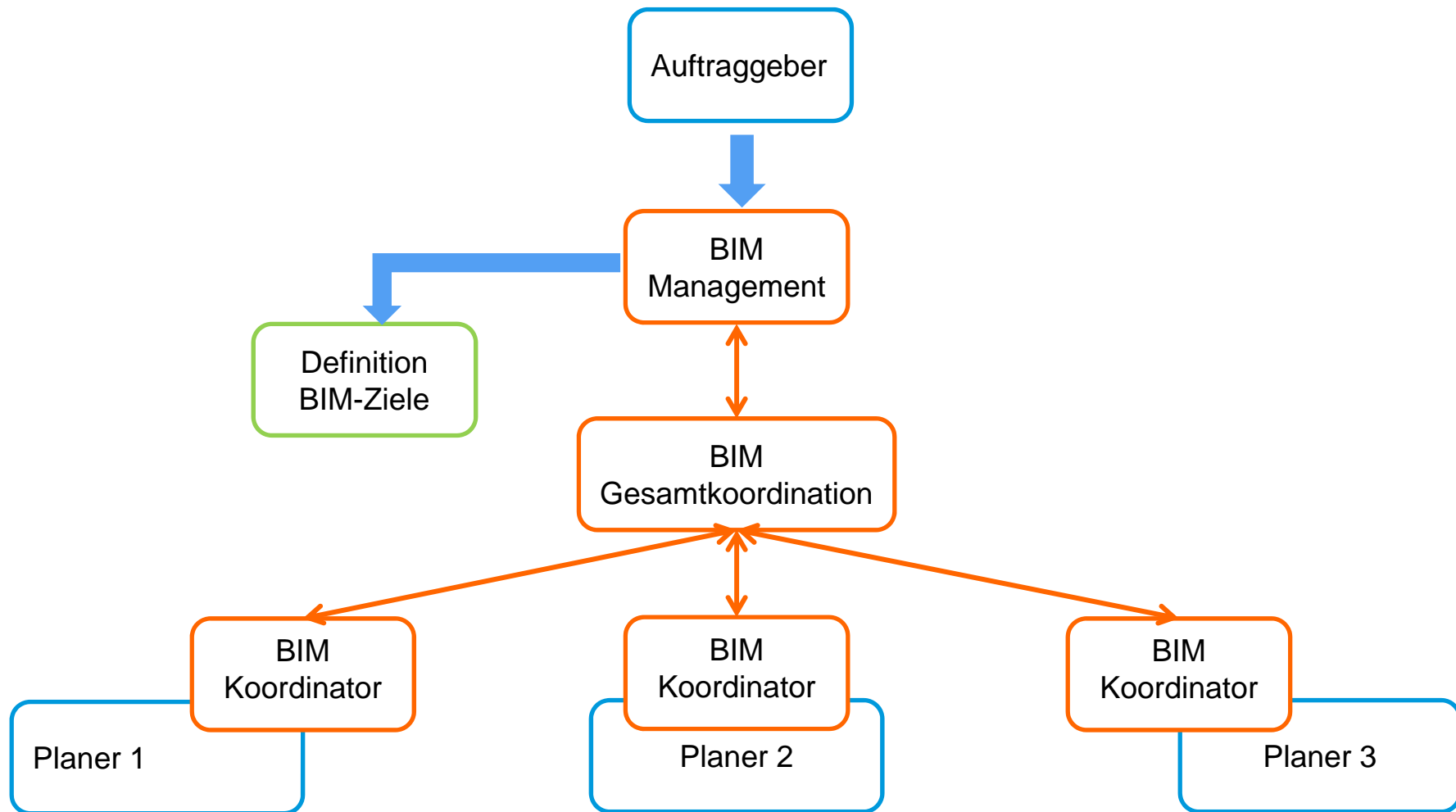


# BIM in der Praxis eines Bauunternehmens













### Mitwirkung in der VDI-Richtlinie 2552

- 2552-3 Mengen und Controlling
- 2552-5 Datenaustausch
- 2552-7 Prozesse (Vorsitz)
- 2552-8 Qualifizierung



### Mitwirkung Am DIN-Spiegelgremium zur

- ISO 19650 Teil 1 und 2

- ❖ **Wer** erstellt die fachspezifischen Bauwerksdatenmodelle?
- ❖ **Was** ist die Mindestqualität, der die Bauwerksdatenmodelle genügen müssen?
- ❖ **Wann** müssen die Bauwerksdatenmodelle im vereinbarten Detaillierungsgrad vorliegen?
- ❖ **Wie** werden die Bauwerksdatenmodelle den Beteiligten bereitgestellt?
- ❖ **Welche** Folgeprozesse können durch die Bauwerksdatenmodelle effizienter werden?

## Die Sache mit den “Low hanging fruits”




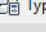
Digitales Planen, Bauen und Betreiben  
Neue Ideen umsetzen und Erfolg sichern

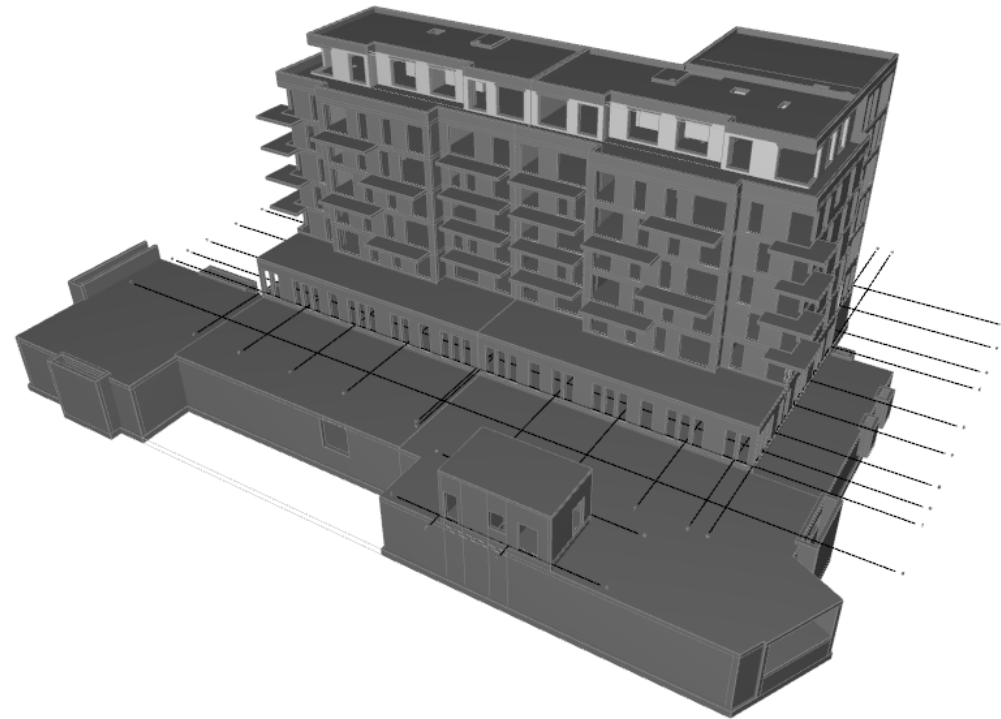
Mittwoch, 17. Februar 2016, Messe Berlin, Marshall-Haus



**RKW** **bautec**  
Kompetenz-  
zentrum  
16.-19. Februar 2016  
[www.bautec.com](http://www.bautec.com)

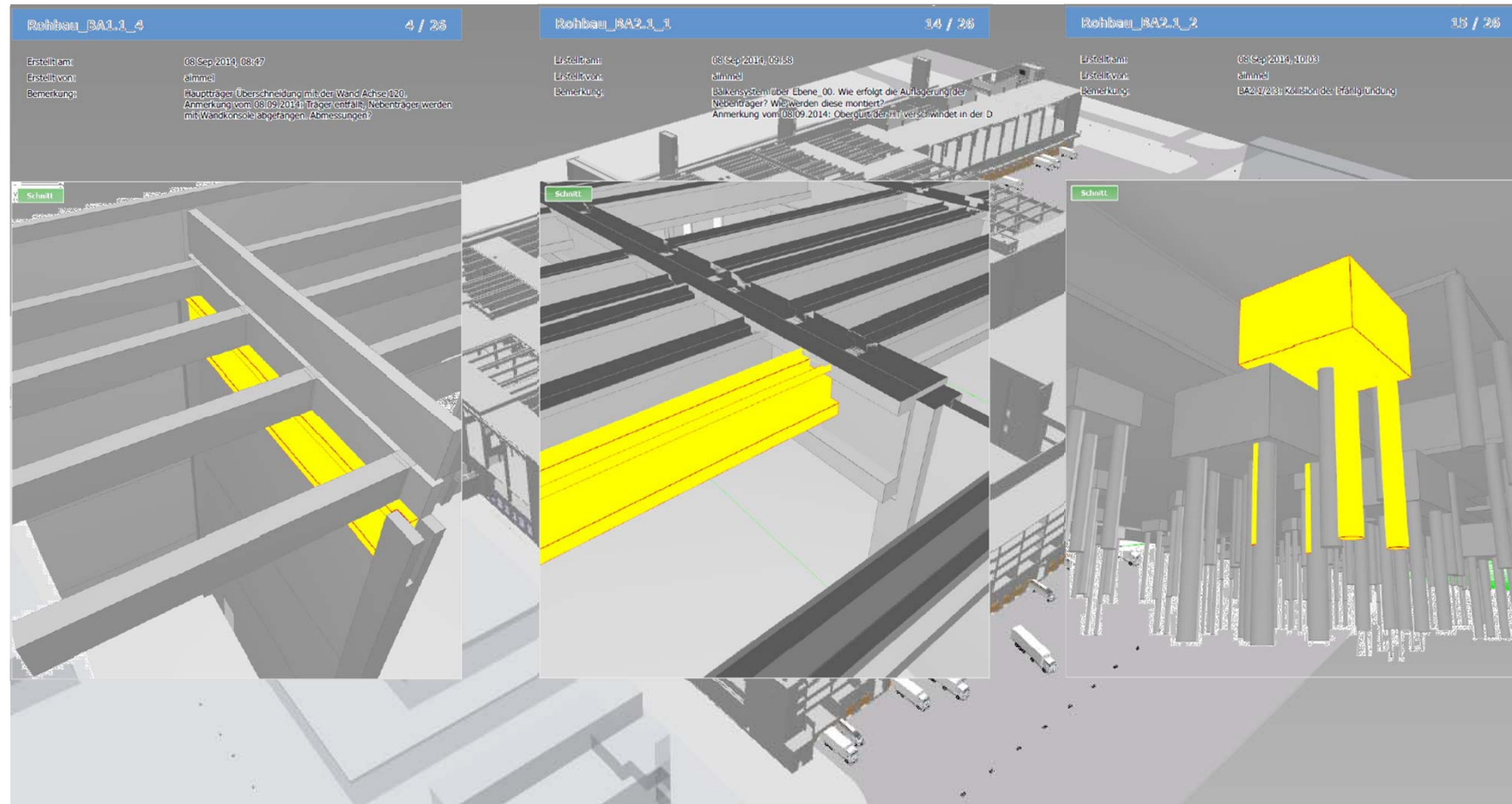
# BIM in Anwendung

Eigenschaften	
	Geschossdecke STB 30.0 Parken
Geschossdecken (1)  Typ bearbeiten	
Abhängigkeiten	
Ebene	OK_Decke_TG
Höhenversatz von Ebene	0,0000
Raumbegrenzung	<input checked="" type="checkbox"/>
Für Körper	<input type="checkbox"/>
Konstruktion	
ZB_Fertigteil	<input type="checkbox"/>
ZB_Schalung_verloren	<input checked="" type="checkbox"/>
ZB_WU_Beton	<input checked="" type="checkbox"/>
Text	
Kommentar (konstruktiv)	
Materialien und Oberflächen	
ZB_Exp	XC3_XF1
ZB_SBK	
Tragwerk	
Tragwerk	<input checked="" type="checkbox"/>
Berechnungsmodell aktivieren	<input checked="" type="checkbox"/>
Bewehrungsüberdeckung - Obere F...	Bewehrungsüberdeckung 1 <0,02...
Bewehrungsüberdeckung - Untere ...	Bewehrungsüberdeckung 1 <0,02...
Bewehrungsüberdeckung - Andere ...	Bewehrungsüberdeckung 1 <0,02...
Abmessungen	
ZB_Abstand_Ebene	0,0000
Neigung	
Umfang	215,7256
Fläche	1730,075 m <sup>2</sup>
Volumen	519,022 m <sup>3</sup>
Dicke	0,3000
ID-Daten	
ZB_ID_Geschossdecken	FD_Beton_Parken
Kommentare	
Kennzeichen	
ZB_Geschossdecken_Typ	15
ZB_Bauabschnitt	TG
ZB_Gebäude	C
ZB_Herstellabschnitt	
Bearbeitungsbereich	UG TG
Geändert von	

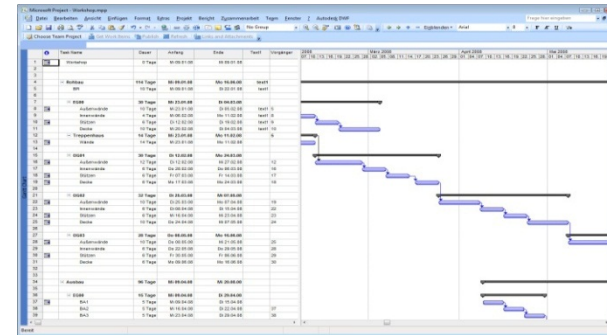
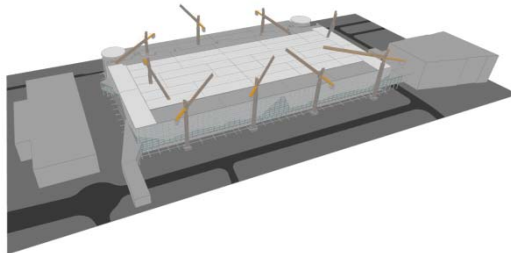


**Beispiel: Berlin Carls Garten - Wohnungsbebauung**





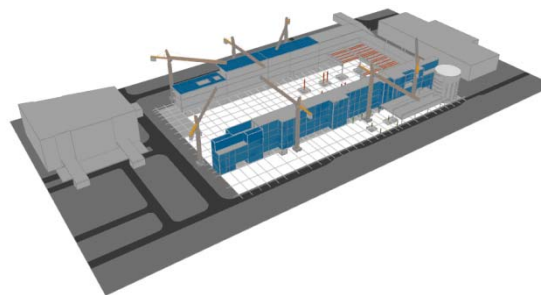
## Beispiel: Frankfurt - LCCneo



**CAD**

**Regelbasiert Verknüpfung**

**Terminplan**



**4D-Bauablauf**

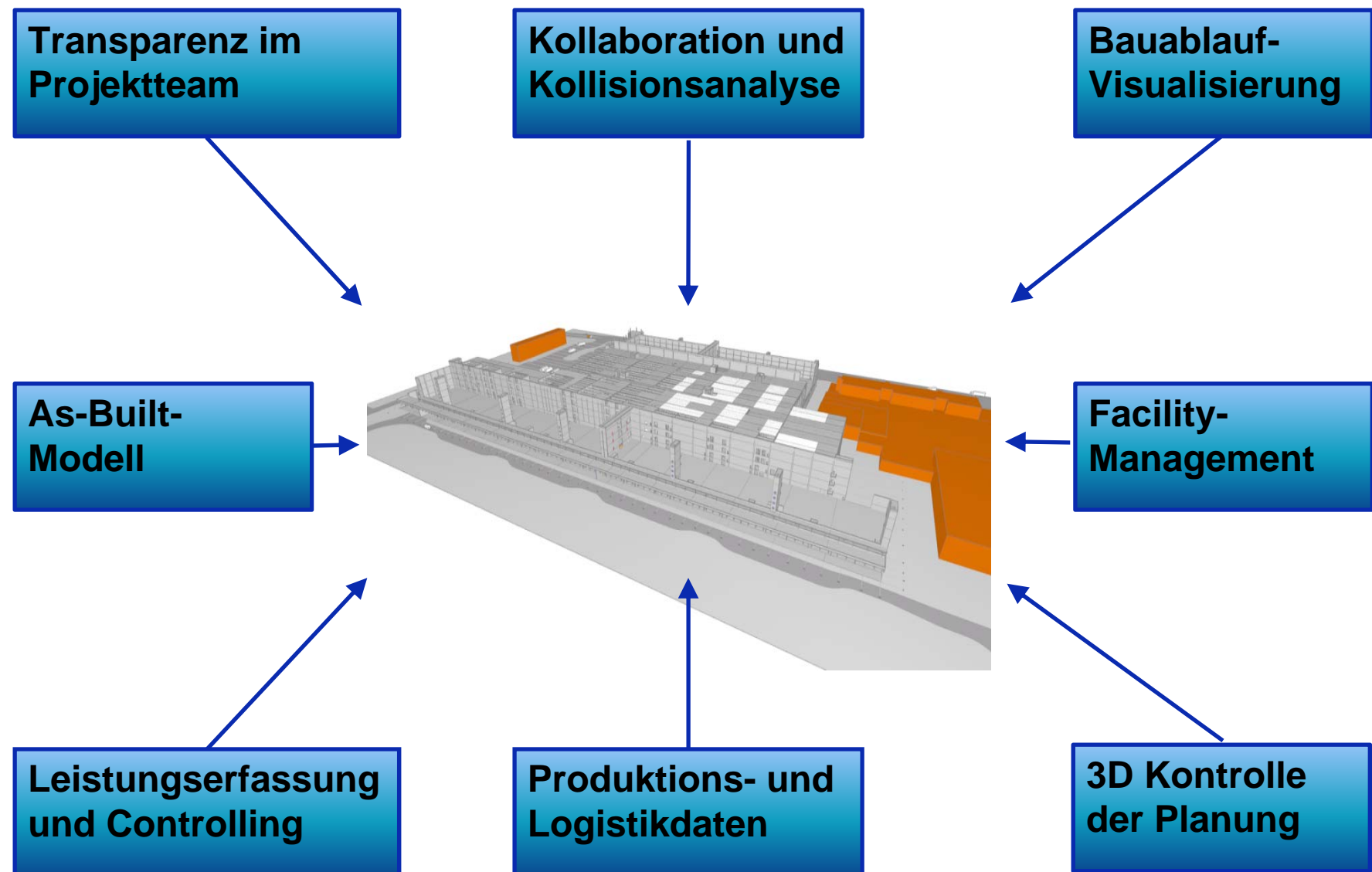
Digitales Planen, Bauen und Betreiben  
Neue Ideen umsetzen und Erfolg sichern

Mittwoch, 17. Februar 2016, Messe Berlin, Marshall-Haus



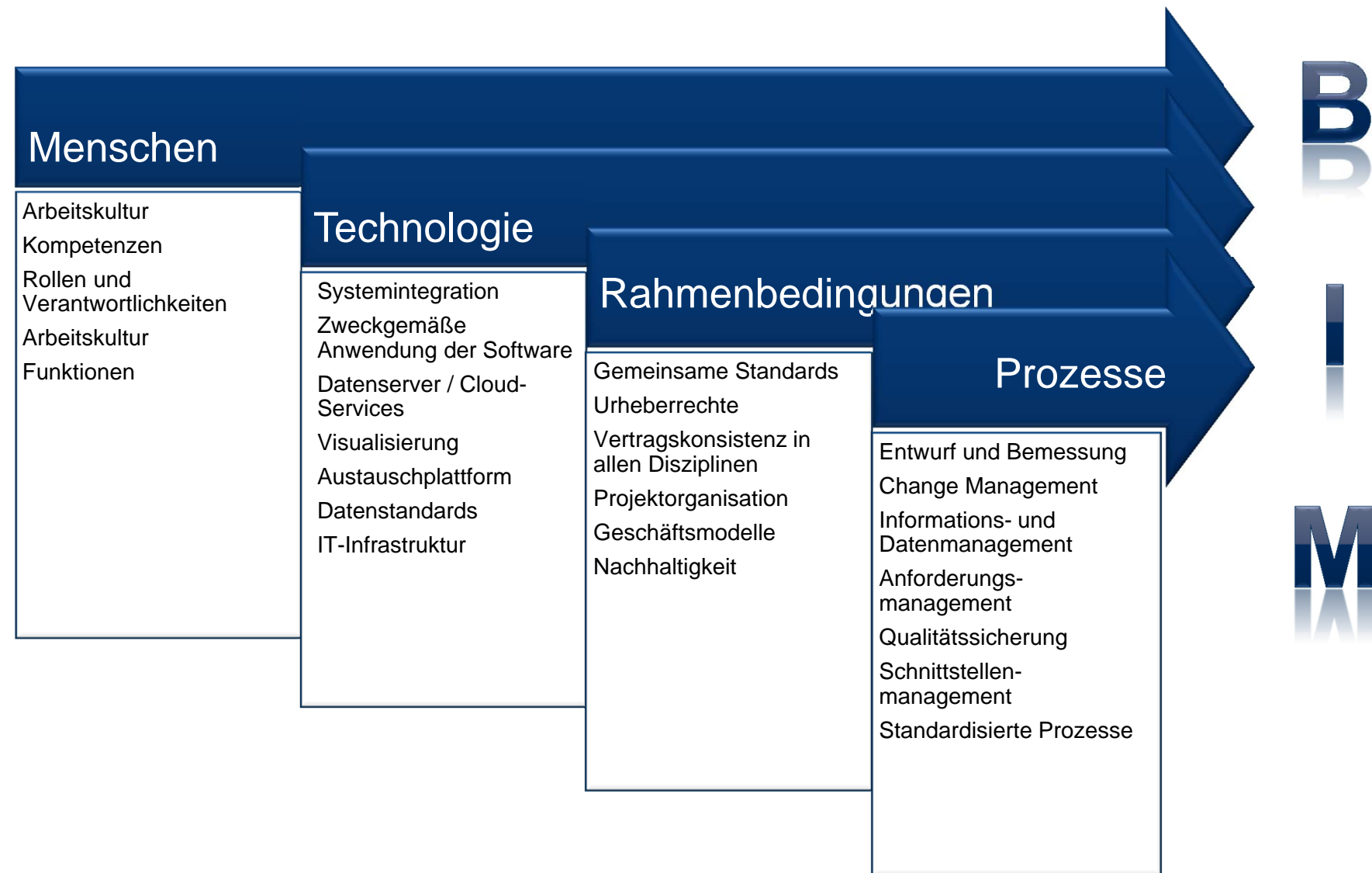
**RKW bautec**  
Kompetenz-  
zentrum  
16.-19. Februar 2016  
[www.bautec.com](http://www.bautec.com)

# Fazit

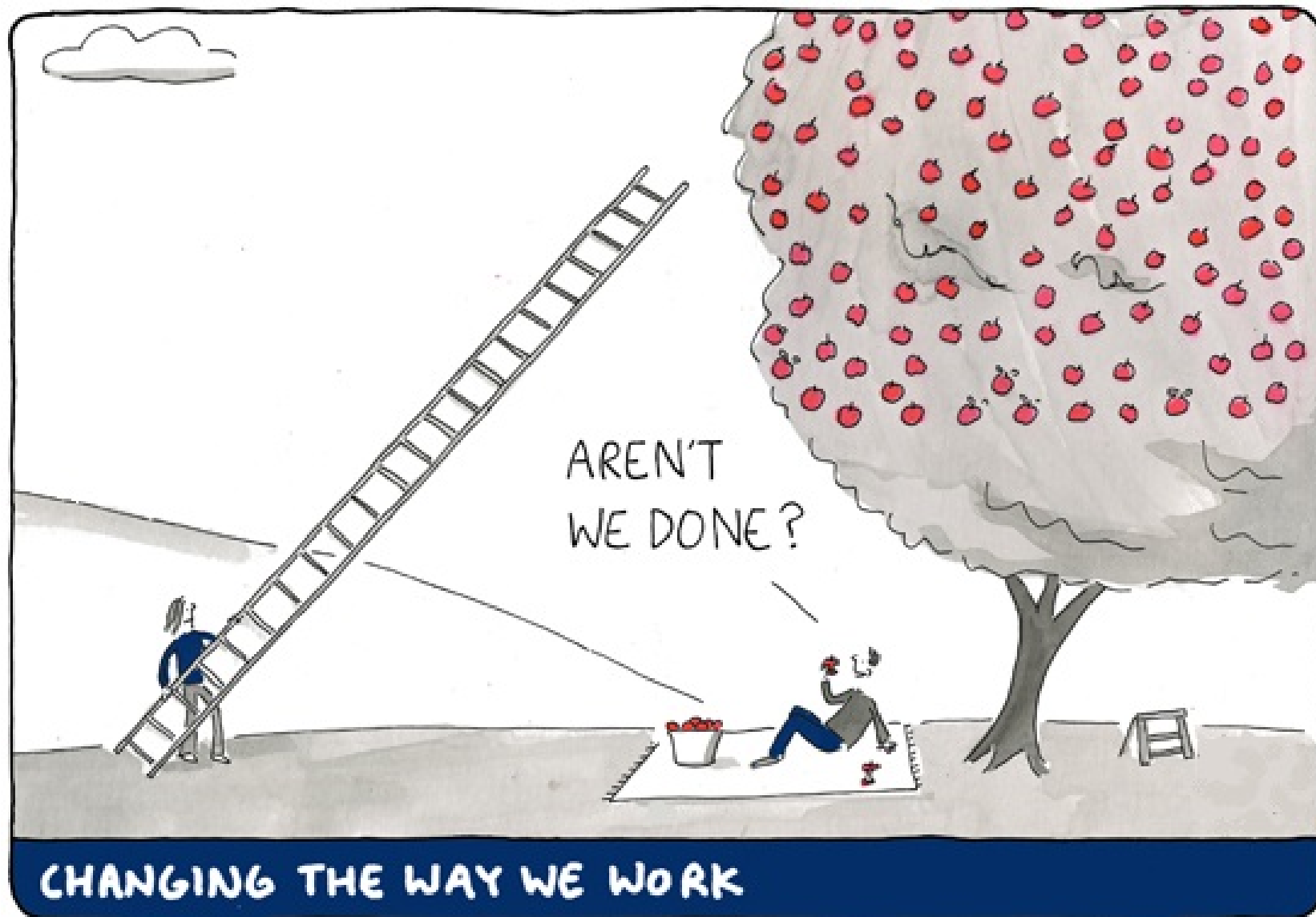


- ❖ **Unwissen, was BIM ist.**
- ❖ **Relevanz und Tragweite von BIM werden nicht verstanden.**
- ❖ **Struktur eines Unternehmens: Isolation statt Integration innerhalb der Hierarchie, Kosten- und Teamstrukturen, Kommunikation, Wissenstransfer.**
- ❖ **Angst vor Verlust der Kompetenz oder Aufgabengebieten der Mitarbeiter.**
- ❖ **Datenbestand, Archivierung als Nutzung zu einem Notfallsystem.**





- ✦ **BIM kann man nicht kaufen.**
  - ✦ **Die Umsetzung muss erarbeitet werden.**
- ✦ **BIM ist immer in Zusammenhang mit existierenden Prozessen zu sehen.**
  - ✦ **Prozessbeteiligte sind frühzeitig zu involvieren.**
- ✦ **Transparenz ist unerlässlich.**
- ✦ **Kreativer Umgang mit BIM eröffnet viele Möglichkeiten die eigene Wertschöpfungskette zu verbessern.**



Digitales Planen, Bauen und Betreiben  
Neue Ideen umsetzen und Erfolg sichern

Mittwoch, 17. Februar 2016, Messe Berlin, Marshall-Haus



**Vielen Dank für Ihre Aufmerksamkeit.  
Gerne erwarte ich Ihre Fragen.**

Zech Bau Holding · Zentrale Technik · Team BIM-Lean-Team  
B.Sc. (Univ.) B.Eng. (Univ.) Sammy Kröger  
skroeger@zechbau.de