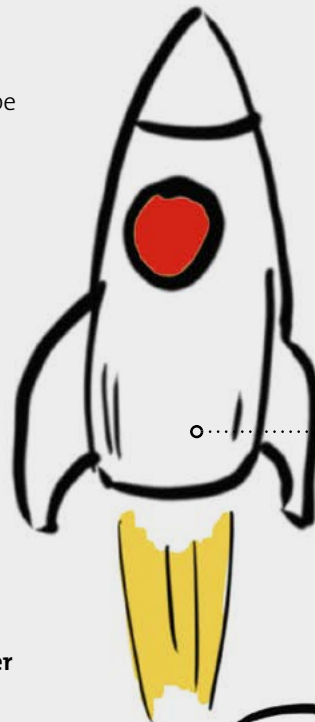


# Gründende werden immer jünger!

6,8 % der 18–24-Jährigen in Deutschland gründen oder planen eine Gründung.

Im Jahr 2020 gründeten insgesamt 4,8 % der 18–64-Jährigen ein Unternehmen, oder waren gerade dabei, ein Unternehmen zu gründen. In der Altersgruppe der 18–24-Jährigen sind es 6,8 %. Die Gründungsquote\* ist in dieser Altersgruppe so hoch wie in keiner anderen Altersgruppe.



6,8 %

Gründungsquote der 18–24-Jährigen

4,8 %

Gründungsquote aller Altersgruppen (18–64-Jährige)

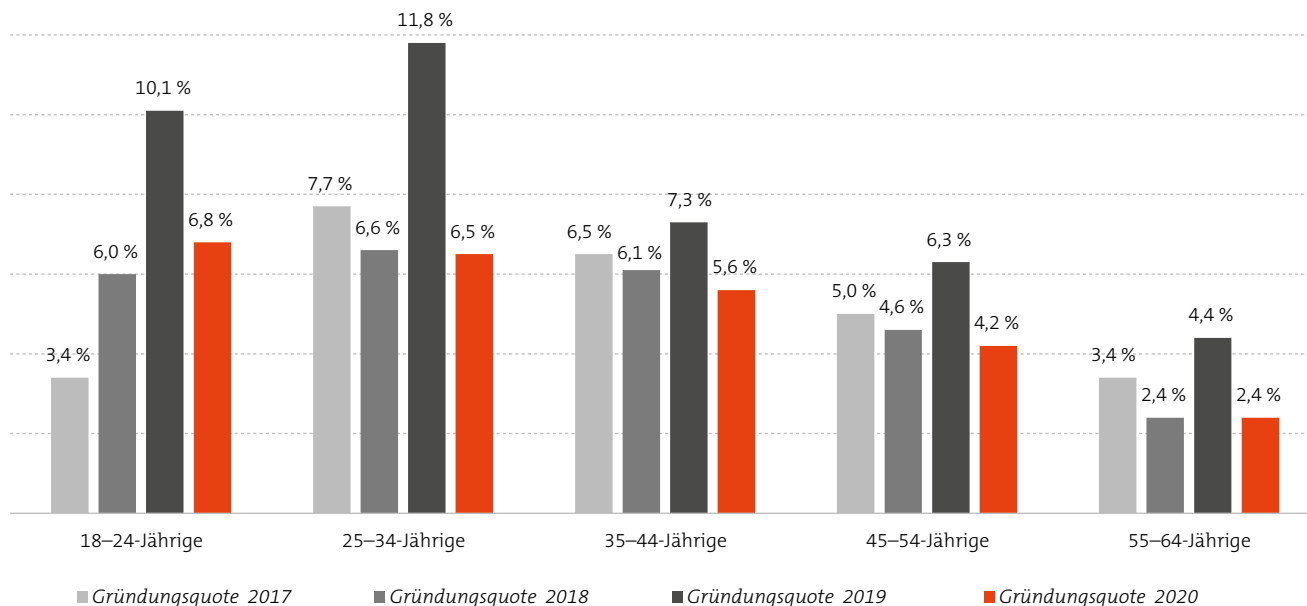
**In Deutschland verschieben sich Gründungsaktivitäten in den letzten drei Jahren immer mehr in die jüngeren Altersgruppen.**

\* Die TEA (Total early-stage Entrepreneurial Activity)-Quote bezeichnet den Prozentanteil derjenigen 18–64-Jährigen, die während der letzten 3,5 Jahre ein Unternehmen gegründet haben und/oder gerade dabei sind, ein Unternehmen zu gründen, an allen 18–64-Jährigen.

Gefördert durch:

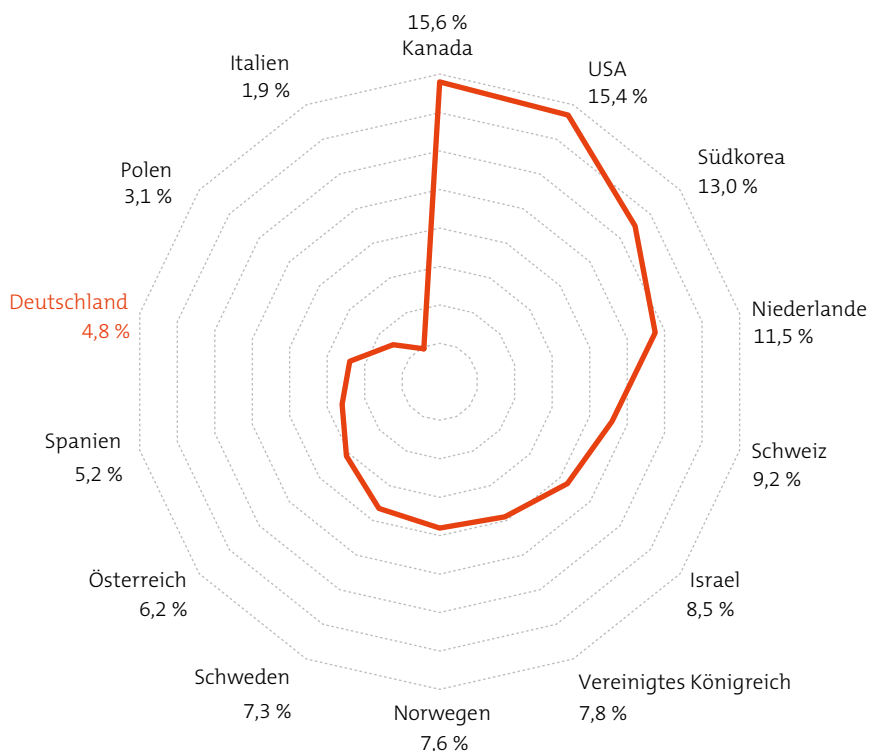
### Die zeitliche Entwicklung der Gründungsquote in Deutschland, nach Altersklassen, 2017-2020

Im Jahr 2020 verzeichnen die 18–24-Jährigen und die 25–34-Jährigen die höchsten Gründungsquoten\* aller Altersgruppen. Während die Gründungsquote der 55–64-Jährigen bei 2,4 % liegt, ist die Gründungsquote der 18–24-Jährigen mit 6,8 % fast dreimal so hoch wie die der ältesten Altersgruppe.



### Gründungsquote im internationalen Vergleich in Prozent, 2020

Die Gründungsquote in Deutschland sinkt 2020 auf 4,8 % und entspricht etwa der Quote von 2018 (5,0 %). Im Vergleich zu 13 ausgewählten Ländern mit hohem Einkommen belegt Deutschland Rang 12 von 14.



Der GEM unterscheidet die teilnehmenden Länder anhand der Kategorisierung der Weltbank, die sich am Einkommensniveau orientiert. Unterschieden wird zwischen Ländern mit niedrigem Einkommen („low income“ und „lower-middle income“), solchen mit mittlerem Einkommen („upper-middle income countries“) sowie den Ländern mit hohem Einkommen („high income countries“).

Bei den Ländern mit hohem Einkommen ist das BIP > 12.535 US-Dollar.

\* Die TEA (Total early-stage Entrepreneurial Activity)-Quote bezeichnet den Prozentanteil derjenigen 18–64-Jährigen, die während der letzten 3,5 Jahre ein Unternehmen gegründet haben und/oder gerade dabei sind, ein Unternehmen zu gründen, an allen 18–64-Jährigen.