

Engpass Rampe – SynLOG, unser Beitrag zur Entzerrung eines Nadelöhrs

SynLOG und Industrieverband Garten (IVG) e.V. sind in der Logistik für Baumärkte und Gartencenter Partner.

Wie ist SynLOG definiert?

SynLOG

- SynLOG ist der kompetenteste Ansprechpartner zum Thema Bau- und Gartenlogistik für den deutschen Absatzmarkt
- SynLOG ist der starke Interessensvertreter der Industrie gegenüber allen Vertriebskanälen zu Fragen der Logistik

Im Wesentlichen

- Baumärkte und Gartencenter
- Fachhandelspartner
- Discounter
- SB-Warenhäuser / Versandhandel
- Online Vertreiber

Das Logistikprojekt SynLOG als Kooperationsprojekt feierte bereits 2008 die ersten 10 Jahre!

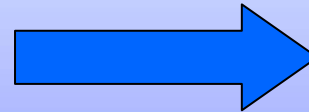
Partner sind neben den Verbänden BAU+DIY und Industrieverband Garten (IVG) e.V. die empfohlenen Dienstleister IDS, Dachser und DHL für den Stückgutverkehr und GLS für den Paketdienst.

SynLOG wird von den Verbänden BAU+DIY und IVG getragen, es ist aber offen für alle Lieferanten!

- **SynLOG** wird von über 600 Lieferanten europaweit genutzt
- **SynLOG** wird von drei namhaften Dienstleistern realisiert
- **SynLOG** ist in Europa zu Hause

Das Rampenproblem

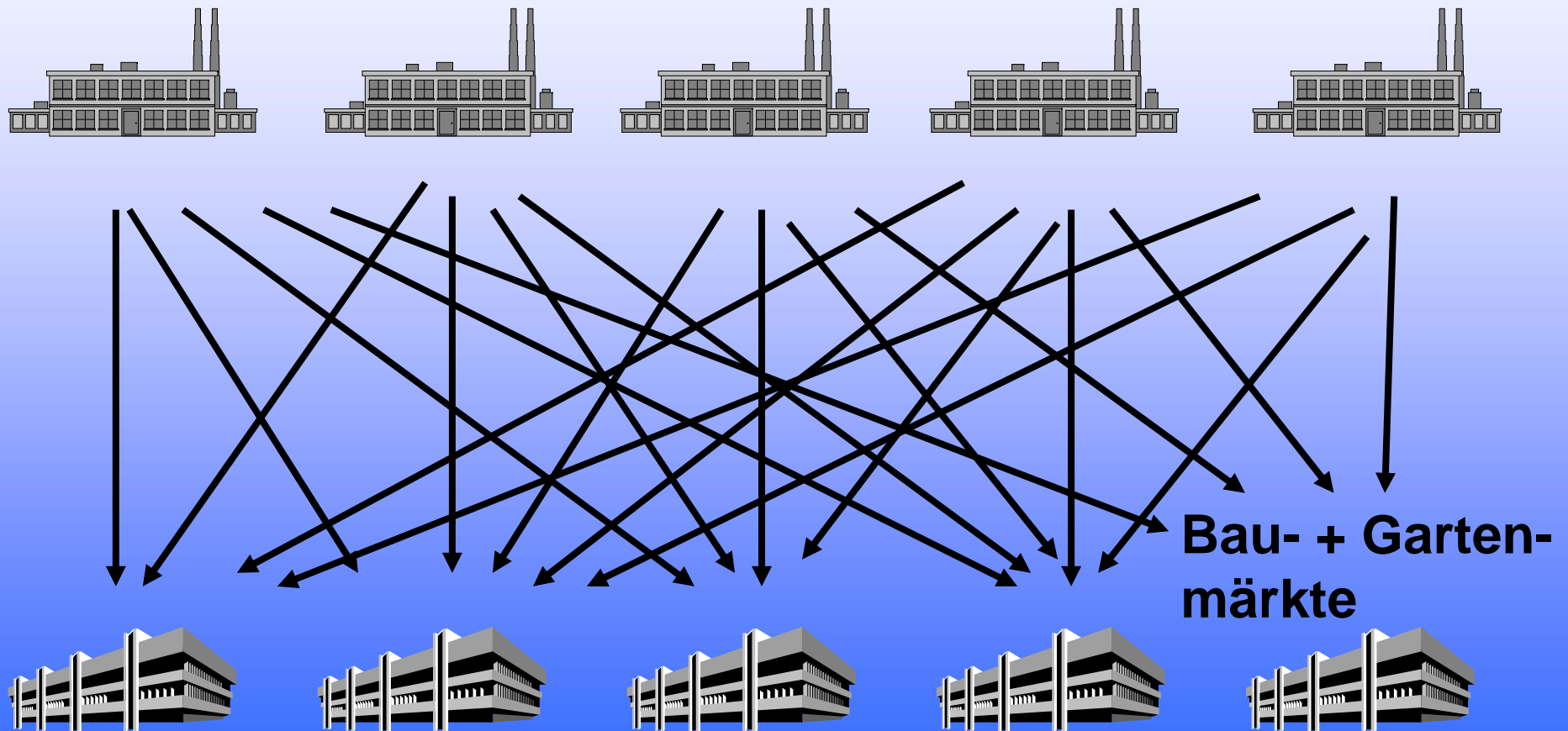
Ein Engpassproblem wie den
Nürnberger Trichter.



Genau hier setzt das SynLOG-Konzept an, um mit Bündelung und begleitender Information, nämlich über IT-Technologien, Engpässe zu überwinden.

Gestern

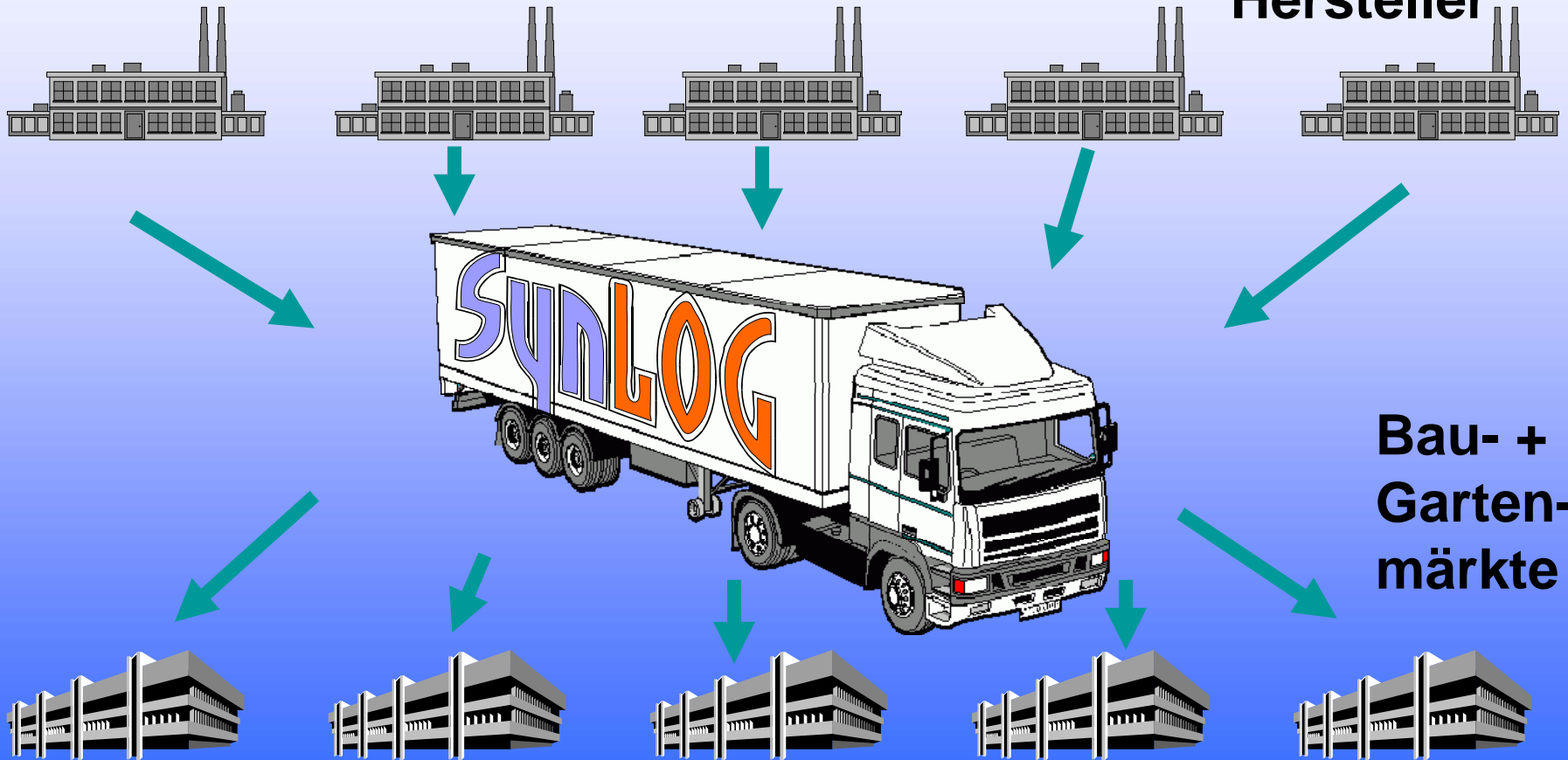
Klassische Liefersituation



Heute

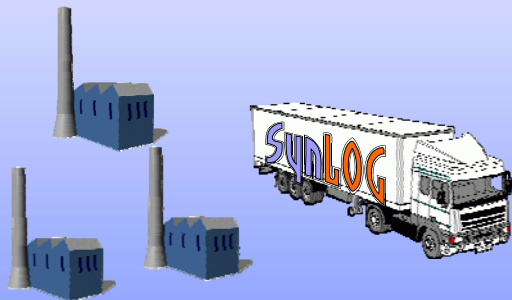
Seit 1998: SynLOG als kooperatives Bündelungskonzept !

Hersteller



**Bau- +
Garten-
märkte**

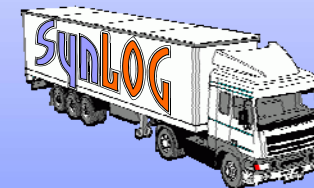
Verstärkung des Bündelungseffektes



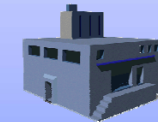
Abholkosten



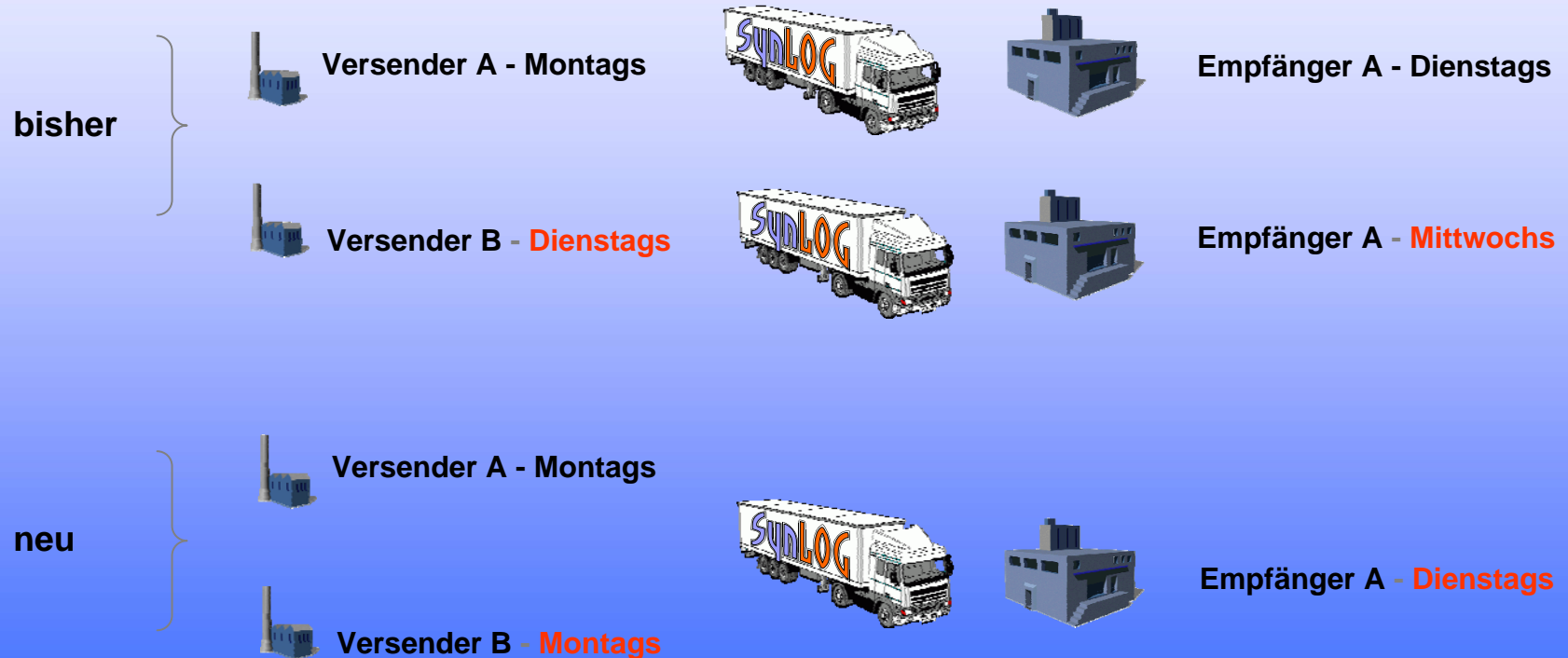
**Umschlagskosten
Speditions-
Versandterminal**



**Hauptlaufkosten
zum Empfänger**



Bündelungseffekt – „Quelle“



Vorteile für Versender und Empfänger

- Die gebündelte Anlieferung erfolgt nach Wünschen, Vorgaben und Absprache mit den Handelszentralen oder individuell mit den Outlets.



Zeitfenster-Vereinbarung

- Anlieferung auch außerhalb der regulären Verkaufszeit – zum Beispiel für Nachtverräumungen.

- deutlich reduzierte Rampenfrequenz durch komprimierte Warenbelieferung
- Prozessoptimierung der Warenannahme
- Hofflächen werden zu Kundenparkplätzen
- gezielte Disposition von Innenflächen und Personal
- Bündelungseffekt = Frachtkosteneinsparung
- ökologische Aspekte (Wegekosten, Optimierung Transporteinheiten, Leerfahrten)

Ansatz: Erhöhung der Stoppquote

Effekte bei Erhöhung von 1,2 Sendungen
auf 1,5 Sendungen / Stopp

- 21 Anlieferungen statt 26 (- 20%)
- 2,8 Stunden Entladezeit statt 3,5 (0,7 Stunden weniger)

Effekte bei Erhöhung von 1,2 Sendungen auf
2,0 Sendungen / Stopp

- 16 Anlieferungen statt 26 (- 40%)
- 2,1 Stunden Entladezeit (1,4 Stunden weniger)

**Bündelung erhöhen, Rampenkontakte senken,
Kosten optimieren!**

Zusammenfassung / Ziele und Instrumente

- Erhöhung der Stoppquoten durch Steigerung der Bündelung
- Optimierung Personaleinsatz Wareneingang
- Prozessverschlinkung Instore
- Reduzierung von LKW-Bewegungen
- Verringerung der Umweltbelastung

Fazit SynLOG

Die additive Kooperation, in der Prozesse oder Abläufe durch die Kooperationspartner zusammengefasst werden, um einen optimierenden Effekt zu erzielen.

www.synlog.org