

- 
- Präsentation des Schlussberichts
- 



Rationalisierungs-  
Gemeinschaft „Bauwesen“



Institut für Baubetriebswesen



Ges. für Systemforschung und  
Konzeptentwicklung mbH

# Untersuchung zur

# Umsetzung der Baustellenverordnung

# bei ausgewählten Bauvorhaben

Friedberg,  
16. Februar 2006



- 
- *Schlussbericht „Untersuchung ... Baustellenverordnung ...“*
- 



Rationalisierungs-  
Gemeinschaft „Bauwesen“



Institut für Baubetriebswesen



Ges. für Systemforschung und  
Konzeptentwicklung mbH

## Auftrag des BMWA

### Gegenstand / Hauptaufgaben

- Sammlung und belastbare Auswertung von Erfahrungen und Erkenntnissen bei der Anwendung der BaustellV
- Ermittlung der Arbeitsschutzwirkungen der BaustellV und ihrer Instrumente
- Ermittlung weiterer Auswirkungen auf die am Bau Beteiligten z. B. Kosten-Nutzen-Wirkungen
- Erarbeitung von Optimierungspotenzialen und Handlungsoptionen



- 
- *Schlussbericht „Untersuchung ... Baustellenverordnung ...“*
- 



Rationalisierungs-  
Gemeinschaft „Bauwesen“



Institut für Baubetriebswesen



Ges. für Systemforschung und  
Konzeptentwicklung mbH

## Methodischer Ansatz

Entwicklung von **Indikatoren und Hypothesen**, um die Fragestellungen für die Fragebögen und Interviewleitfäden erarbeiten zu können

**Schriftliche und mündliche Befragung** von

- Bauherren
- Bauunternehmen
- Planern
- SiGeKo

**Auswertung der Befragungen** entsprechend den Indikatoren und Instrumenten der Baustellenverordnung



- 
- Schlussbericht „Untersuchung ... Baustellenverordnung ...“
- 



Rationalisierungs-  
Gemeinschaft „Bauwesen“

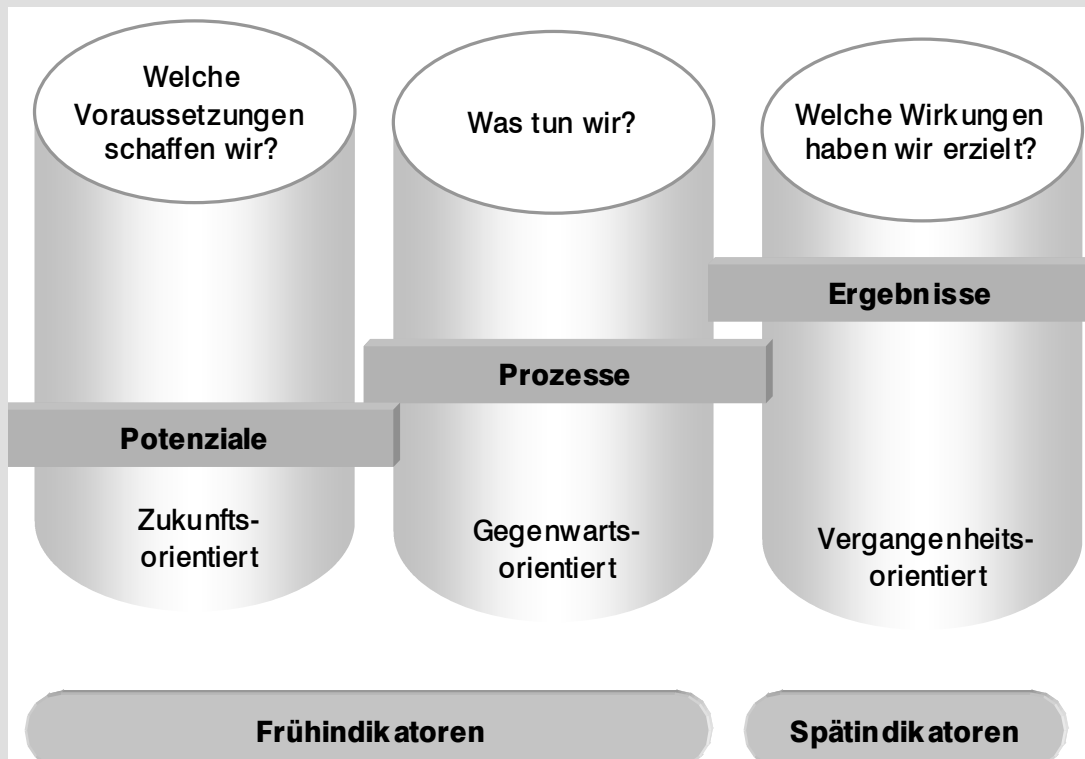


Institut für Baubetriebswesen



Ges. für Systemforschung und  
Konzeptentwicklung mbH

Rahmenbedingungen



- 
- *Schlussbericht „Untersuchung ... Baustellenverordnung ...“*
- 



Rationalisierungs-  
Gemeinschaft „Bauwesen“



Institut für Baubetriebswesen



Ges. für Systemforschung und  
Konzeptentwicklung mbH

## Untersuchungsergebnisse

### Fortschritte

- **Wirkungsweise der BaustellV in der Ausführungsphase wird positiv gesehen**
- **Zusammenarbeit SiFa und SiGeKo vorhanden**
- **Durch die BaustellV entsteht eine Verbesserung von Arbeits- und Gesundheitsschutz auf Baustellen (allerdings hauptsächlich Bewusstseinssebene)**
- **Koordinierung wird positiv gesehen**
- **Verantwortung des Bauherren wird akzeptiert**
- **BaustellV ist bekannt**



- 
- Schlussbericht „Untersuchung ... Baustellenverordnung ...“
- 



Rationalisierungs-  
Gemeinschaft „Bauwesen“



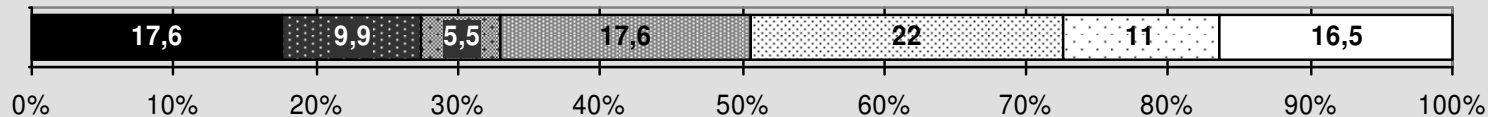
Institut für Baubetriebswesen



Ges. für Systemforschung und  
Konzeptentwicklung mbH

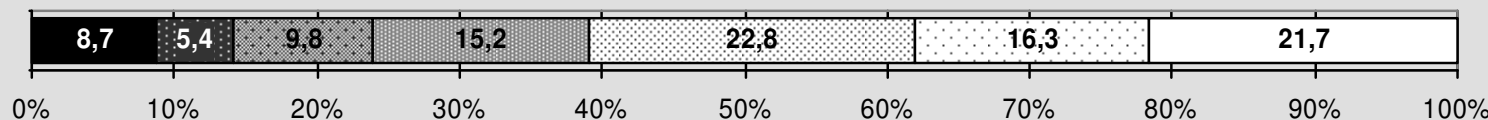
### D 19 Sind die Koordinationsgespräche mit dem SiGeKo für die Erfüllung Ihrer Aufgaben hilfreich? (Bauunternehmer)

■ nein ■ eher nein ■ teils nein ■ teils teils ■ teils ja ■ eher ja ■ ja



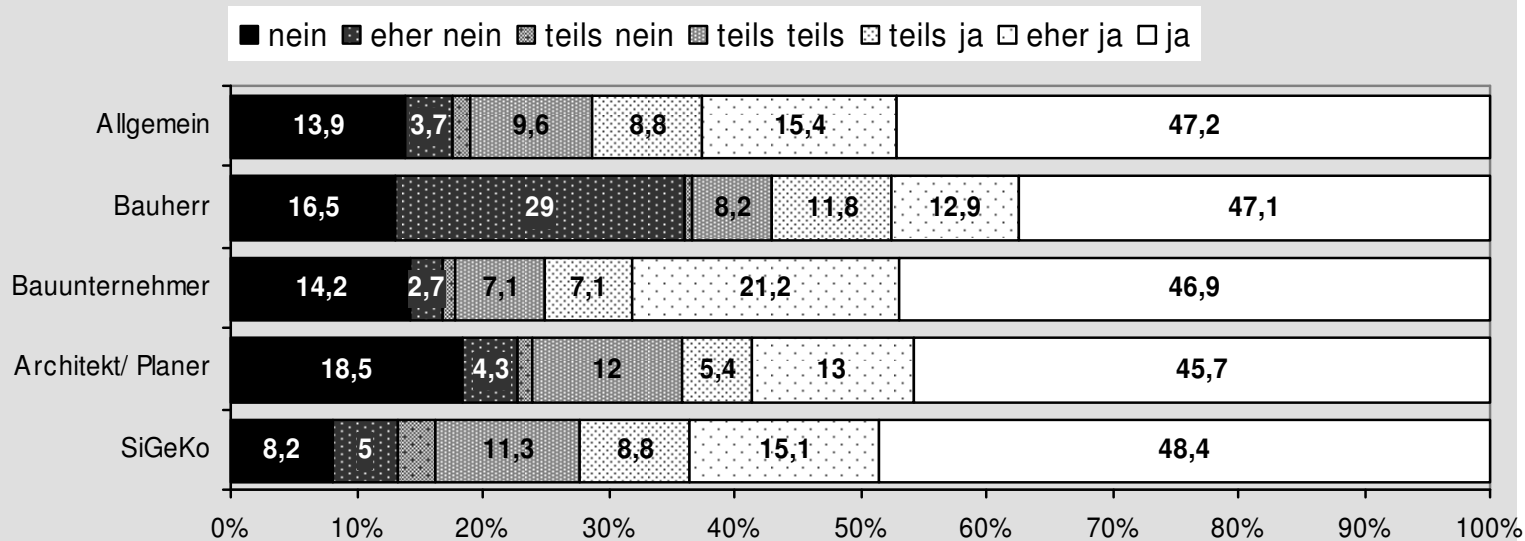
### D 20 Empfinden Sie die Koordinationsgespräche mit dem SiGeKo für die Verbesserung der Sicherheit und des Gesundheitsschutzes auf Ihrer Baustelle als hilfreich? (Bauunternehmer)

■ nein ■ eher nein ■ teils nein ■ teils teils ■ teils ja ■ eher ja ■ ja





### E 3 Ist die aktive Einbindung des Bauherrn in den Arbeits- und Gesundheitsschutz der Baustelle Ihrer Meinung nach sinnvoll?



- 
- *Schlussbericht „Untersuchung ... Baustellenverordnung ...“*
- 



Rationalisierungs-  
Gemeinschaft „Bauwesen“



Institut für Baubetriebswesen



Ges. für Systemforschung und  
Konzeptentwicklung mbH

# Untersuchungsergebnisse

## Hemmnisse 1

- **SiGe-Plan und -Unterlage wirkt sich zu wenig auf LV und Bauverträge aus**
- **Instrument SiGe-Plan passt schlecht zu Planungsprozessen (Integrationsproblem)**
- **SiGe-Planung findet zu spät statt / SiGeKo wird zu spät eingebunden, auch bei rechtzeitiger Beauftragung**
- **Informationsdefizit beim SiGeKo – strukturelles Informationsdefizit**



- 
- Schlussbericht „Untersuchung ... Baustellenverordnung ...“
- 



Rationalisierungs-  
Gemeinschaft „Bauwesen“

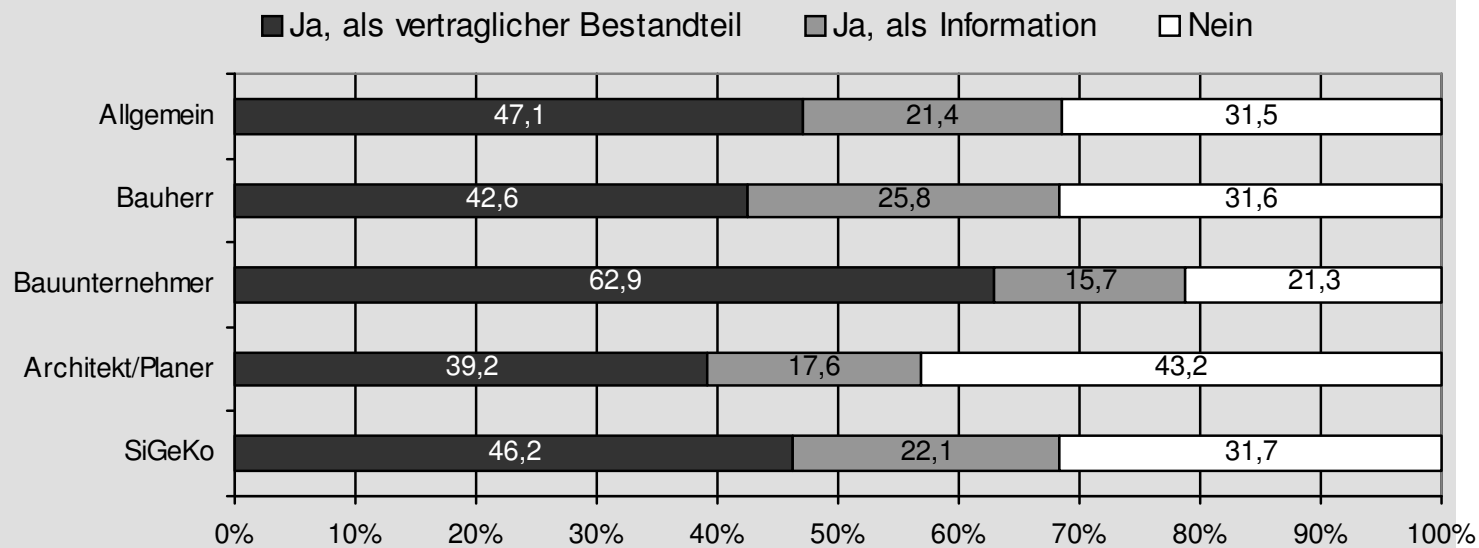


Institut für Baubetriebswesen

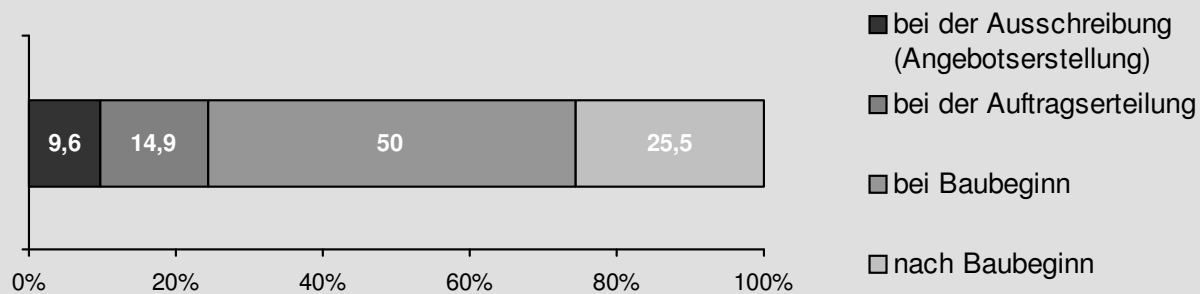


Ges. für Systemforschung und  
Konzeptentwicklung mbH

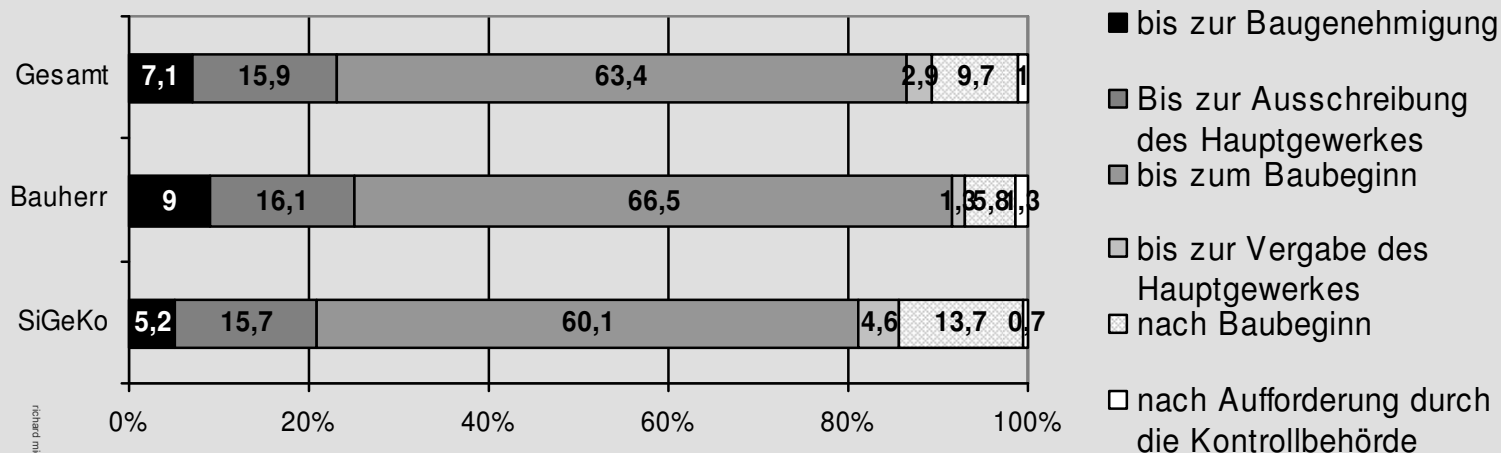
## B 9 Ist der SiGe-Plan Bestandteil der Bauverträge?



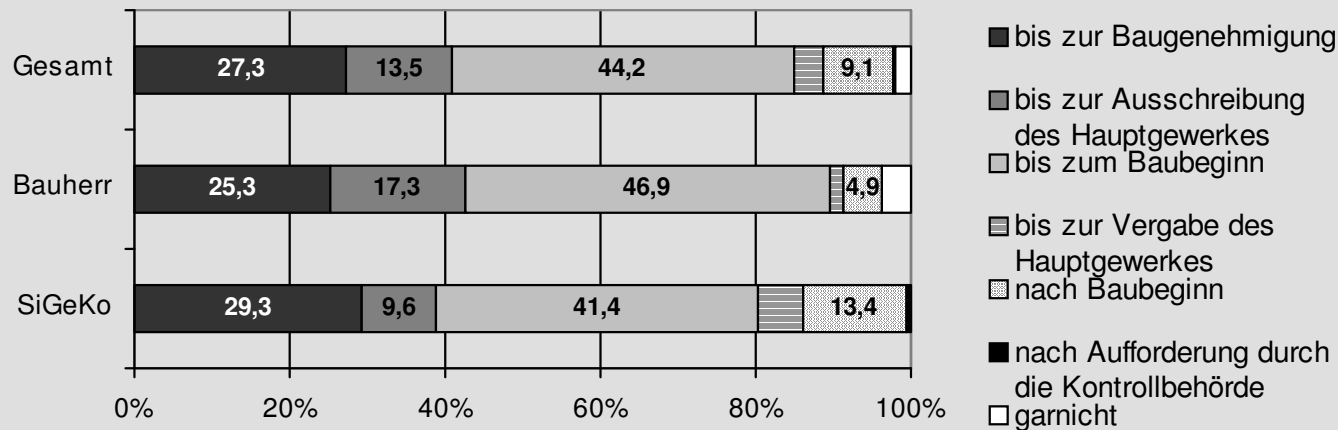
### B 3 Wann haben Sie den SiGe-Plan zur Kenntnis erhalten? (Bauunternehmer)



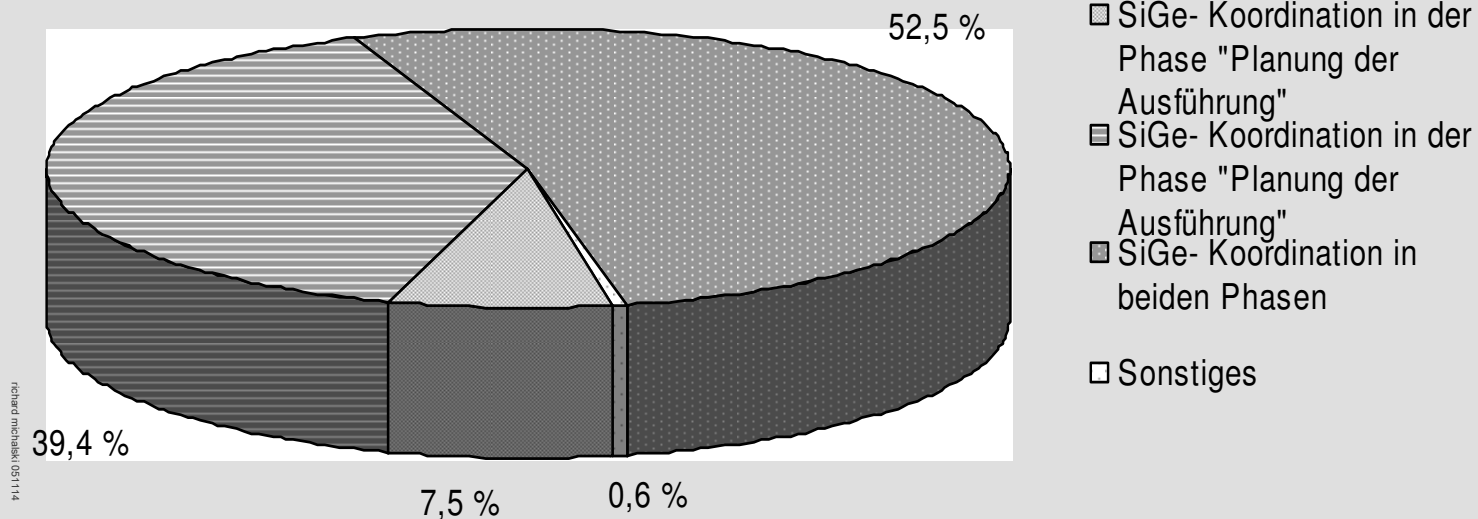
### B 5 Wann wurde der SiGe-Plan für das Bauvorhaben im Wesentlichen erstellt?



### D 9 Wann wurde der SiGeKo beauftragt?



### D 11 In welcher Funktion wird der SiGeKo beauftragt?



- 
- *Schlussbericht „Untersuchung ... Baustellenverordnung ...“*
- 



Rationalisierungs-  
Gemeinschaft „Bauwesen“



Institut für Baubetriebswesen



Ges. für Systemforschung und  
Konzeptentwicklung mbH

## Untersuchungsergebnisse

### Hemmnisse 2

- **keine Verbesserung der Zusammenarbeit**
- **kein direkter finanzieller Nutzen**
- **kein ökonomischer Nutzen beim Bauherren**
- **bei SiGe-Plan und Unterlage werden kaum Nutzenpotenziale gesehen**
- **BaustellV: Defizite auf Kleinbaustellen**



- 
- *Schlussbericht „Untersuchung ... Baustellenverordnung ...“*
- 



Rationalisierungs-  
Gemeinschaft „Bauwesen“



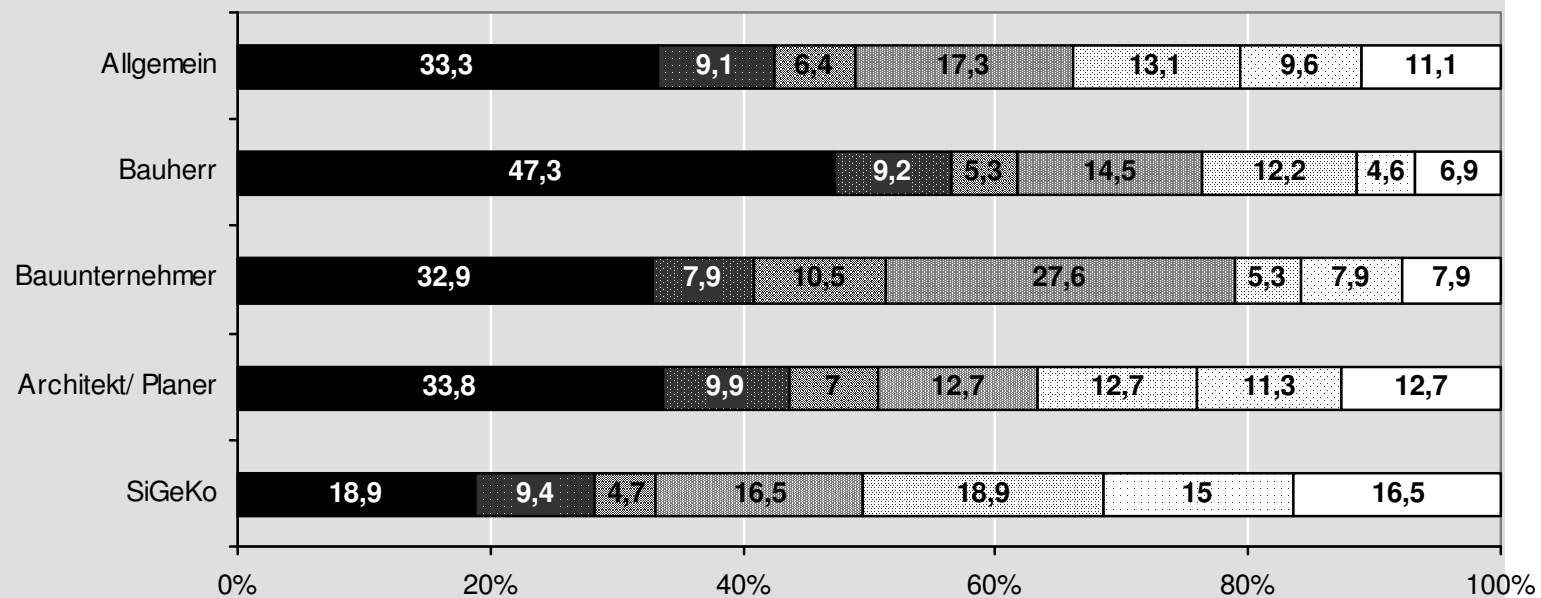
Institut für Baubetriebswesen



Ges. für Systemforschung und  
Konzeptentwicklung mbH

## B 16 Ergeben sich durch die frühzeitige Erstellung und Nutzung des SiGe-Plans Kostenvorteile für die Baumaßnahme?

■ nein ■ eher nein ■ teils nein ■ teils teils ■ teils ja ■ eher ja □ ja



- 
- *Schlussbericht „Untersuchung ... Baustellenverordnung ...“*
- 



Rationalisierungs-  
Gemeinschaft „Bauwesen“



Institut für Baubetriebswesen



Ges. für Systemforschung und  
Konzeptentwicklung mbH

## Handlungsoptionen zu Einzelbereichen 1

- **SiGe-Planung**
  - z.B. **iterative SiGe-Planung statt „1 Stück SiGe-Plan“**
  - z.B. **SiGe-Planung als Fachplanung begreifen**
- **Bauaufsicht / Überwachung / Vollzug**
  - z.B. **Nutzung des Baugenehmigungsverfahrens für SiGe-Belange**
- **Unterstützung, Öffentlichkeitsarbeit**
  - z.B. **Good Practice sammeln und veröffentlichen**
- **Qualifizierung**
  - z.B. **SiGe-Präqualifikation (bei Firmen) verbessern**



- 
- *Schlussbericht „Untersuchung ... Baustellenverordnung ...“*
- 



Rationalisierungs-  
Gemeinschaft „Bauwesen“



Institut für Baubetriebswesen



Ges. für Systemforschung und  
Konzeptentwicklung mbH

## Handlungsoptionen zu Einzelbereichen 2

- **Selbstregulierung, Anreize, Deregulierung**  
z.B. ökonomische Anreize und privatrechtliche Regeln (schwierig)
- **Verbünde, Kooperationen**  
z.B. kooperative Wettbewerbsmodelle, um die Schnittstelle Planung/Ausführung zu entschärfen
- **Klarstellung im Recht, Rechtsanpassung**  
z.B. eindeutige Beschränkung auf überbetriebliche Koordination – keinen einzelbetrieblichen Arbeitsschutz durch SiGeKo überwachen lassen



- 
- Schlussbericht „Untersuchung ... Baustellenverordnung ...“
- 



Rationalisierungs-  
Gemeinschaft „Bauwesen“



Institut für Baubetriebswesen



Ges. für Systemforschung und  
Konzeptentwicklung mbH

## Handlungsoptionen / Modelle

### Koordinierungsmodell

- Nutzung des Baugenehmigungsverfahren und ähnlicher Verfahren
- Grob-SiGe-Plan des Bauherren für Vergabeverfahren
- Pflicht zur Übergabe von baustellenspezifischen Gefährdungsanalysen (einzelgewerkebezogen) der Unternehmen an SiGeKo
- Koordinierung mit Grob-SiGe-Plan + Gefährdungsanalysen



- 
- *Schlussbericht „Untersuchung ... Baustellenverordnung ...“*
- 



Rationalisierungs-  
Gemeinschaft „Bauwesen“



Institut für Baubetriebswesen



Ges. für Systemforschung und  
Konzeptentwicklung mbH

## Handlungsoptionen / Modelle

### Öffentliche Bauaufsicht (one-stop-agency)

- **vollständige Erfassung von BaustellV-Pflichten bei förmlichen Genehmigungsverfahren**
- **Konzentration der Beratung, Überwachung bei der Baubehörde (Hamburger Modell 2004)**
- **Entlassung von Kleinbaustellen aus der BaustellV**
- **Entlastung der Arbeitsschutzbehörden**



- 
- *Schlussbericht „Untersuchung ... Baustellenverordnung ...“*
- 



Rationalisierungs-  
Gemeinschaft „Bauwesen“



Institut für Baubetriebswesen



Ges. für Systemforschung und  
Konzeptentwicklung mbH

## Handlungsoptionen / Modelle

### Bauunternehmensmodell

- **Selbstregulierungsansatz: privatwirtschaftliche Realisierung der Überwachung der BaustellIV (Arbeitgeber darf/soll/muss/ SiGe-Koordinierung durch Bauherrn verlangen) -**
- **Einbindung in bzw. Anknüpfung an bauvertragliche Regelungen**
- **deutliche Reduzierung staatlicher Überwachung**
- **Kleinbaustellen können erfasst werden**



- 
- *Schlussbericht „Untersuchung ... Baustellenverordnung ...“*
- 



Rationalisierungs-  
Gemeinschaft „Bauwesen“



Institut für Baubetriebswesen



Ges. für Systemforschung und  
Konzeptentwicklung mbH

